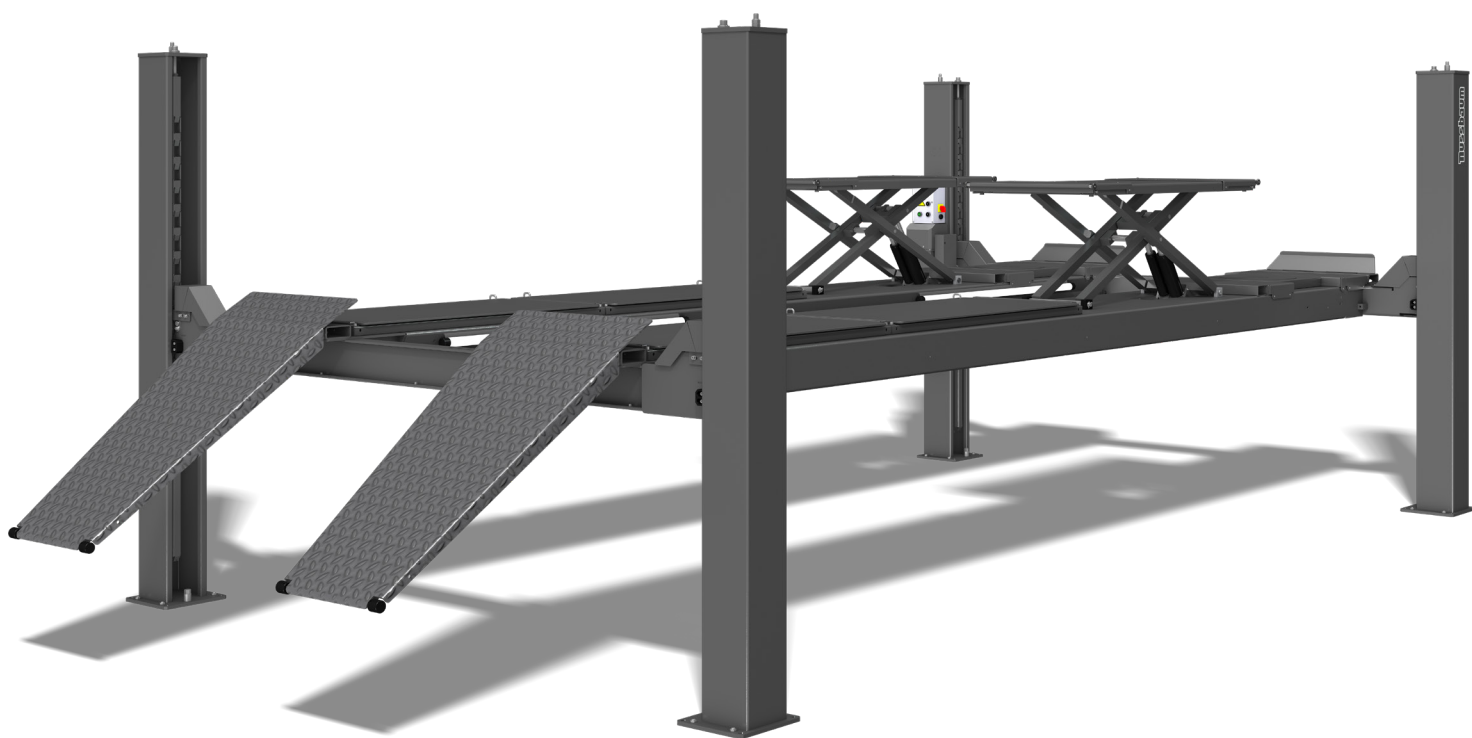




4 COLONNE ELETTROIDRAULICO

COMBI LIFT

UNO PER TUTTO, TUTTO IN UNO



ROBUSTO E PRECISO

- ✓ Meccanica, servizio gomme e assetto ruote molto preciso
- ✓ Molti accessori disponibili
- ✓ Pedane piane salvaspazio
- ✓ Unita' idraulica a bagno d'olio estremamente silenziosa

4000 KG | 6500 KG | 8000 KG

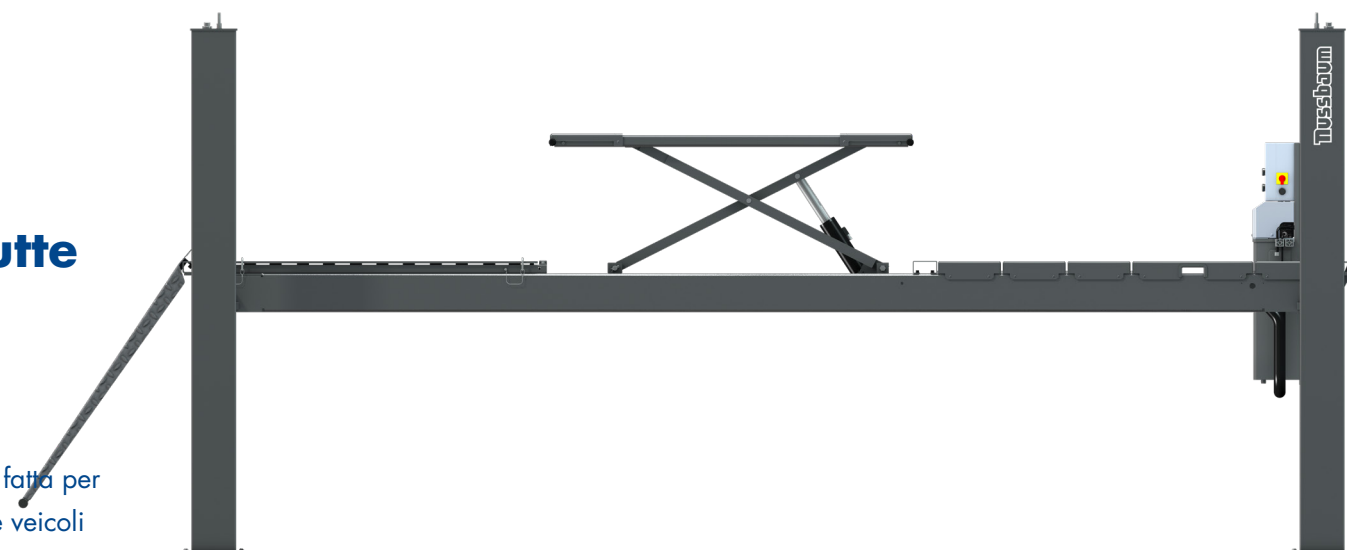


4 COLONNE ELETTROIDRAULICO

COMBI LIFT

Un sollevatore adatto a tutte le esigenze

Vuoi fare riparazioni, assetti ruote o servizio gomme?
Vuoi un sollevatore che possa fare tutto?
Il COMBI LIFT e' disponibile in diverse versioni e una e' fatta per te. Qualita' tedesca per un Lavoro affidabile su vetture e veicoli commerciali.



3 accessori che ti possono aiutare a ottenere il Massimo dal tuo COMBI LIFT

Le nostre **traverse di sollevamento** Jax 2000 e Jax 2600, o la nostra Jax 3000 ti permettono di sollevare il veicolo dagli assi. Aggiungi il **sistema di illuminazione** lungo le pedane e il tuo strumento di Lavoro e' completo. Sui modelli fino al COMBI LIFT 4.65 S Offriamo anche il prova giochi con sistema di controllo integrato nella torcia di illuminazione. Sono disponibili altri accessori per l'assetto ruote.

Affidabile

- ✓ Equipaggiato con un potente cilindro idraulico prodotto da NUSSBAUM
- ✓ Unita' idraulica ad alta portata con motore a bagno d'olio installata sulla colonna di comando
- ✓ Pannello di controllo con operativita' a bottoni
- ✓ Fissaggi meccanici di alta precisione ogni 100 mm
- ✓ Diverse pedane (versioni: STANDARD, AMS, PLUS AMS, PLUS AMS²)
- ✓ Pedane oscillanti per assetto su rulli



SPAZIO LIBERO

La mancanza di cavi o connessioni sotto il Ponte permette movimenti liberi e lascia spazio per altre attrezzature

PLUS

Pedane con sollevatore integrato, regolabile in lunghezza, equipaggiato con pistoni Hyperflow

AMS

Pedane da assetto ruote con pedane oscillanti posteriori e spazio anteriore per i piatti rotanti

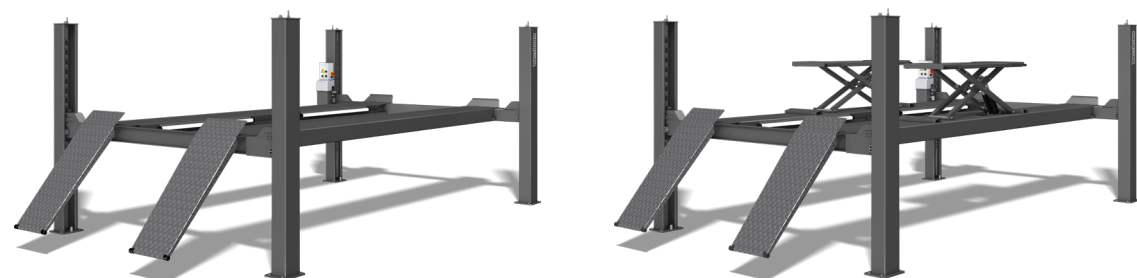
PLUS AMS

Pedane da assetto con sollevatore integrato

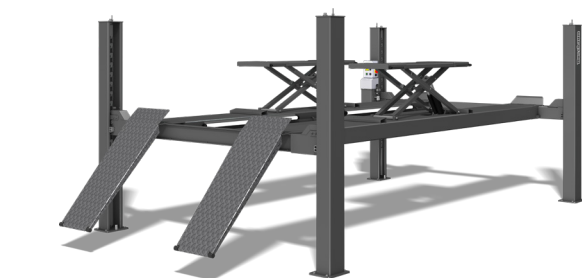
PLUS AMS²

Pedane da assetto con doppia pedana oscillante e sollevatore integrato spostato in avanti

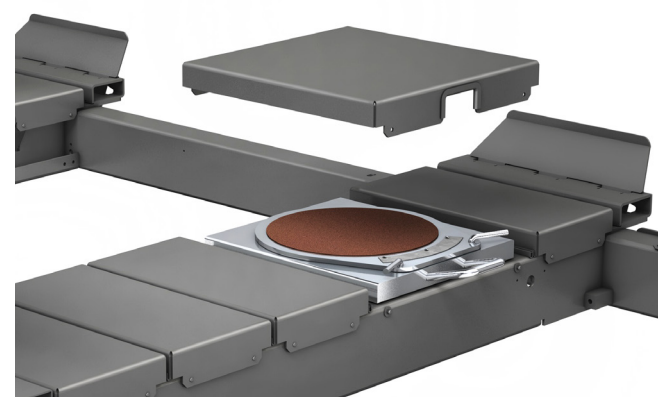
COMBI LIFT 4000, 6500 AND 8000: ABBIAMO LA GIUSTA PORTATA PER OGNI OFFICINA



COMBI LIFT standard con pedane piane



COMBI LIFT PLUS con sollevatore integrato mosso da cilindri idraulici con tecnologia HyperFlow®



COMBI LIFT AMS
Pedane con spazio anteriore per piatti rotanti e pedane oscillanti posteriori

IL MIGLIOR ALLEATO PER L'ASSETTO RUOTE (E TUTTO IL RESTO)

- Sempre preciso
- Molte opzioni e accessori a catalogo
- Disponibile in 3 classi di portata, da 4 a 8 ton



SCEGLI IL TUO COMBI LIFT

COMBI LIFT	4.40 S	4.65 S	4.80 H
Portata (kg)	4500*	6500	8000
Tempo approssimativo salita/discesa (sec)	40/35	55/60	45/35
Altezza di sollevamento (mm)	1976	2000	1800
Altezza di sollevamento vers. AMS (mm)	2008	2050	-
Lunghezza pedane (mm)	4830	5722	6000
Larghezza pedane (mm)	500	696	670
Distanza fra le pedane (mm)	834-984	478-928	800-1200
Altezza pedane (mm)	160	184	217
Altezza pedane vers. AMS (mm)	210	234	-
Altezza pedane vers. Plus AMS (mm)	210	234	-
Altezza colonne (mm)	2162	2428	2328
Lunghezza totale (mm)	6150	6915	7800
Motore (kW)	3	3	3
Alimentazione (V/Hz)	400/50	400/50	400/50

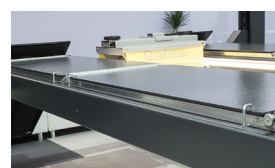
***Please note:** With the optional wheel free lift, the lifting capacity of COMBI LIFT 4.40 S is reduced to 4000 kg

WHEEL FREE LIFT (VERSION PLUS & PLUS AMS)	4.40 S	4.65 S
Lifting capacity wheel free lift (kg)	3000	3500
Lifting/lowering time wheel free lift (sec)	15/5	12/8
Lifting height wheel free lift (mm)	525	508
Platform length wheel free lift (mm)	1530-1900	1471-1951

ACCESSORI



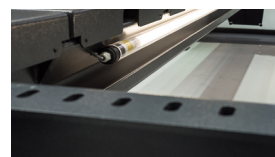
Jax 2000/2600



Doppia pedana oscillante



Illuminazione a 4 LED



Distanza pedane regolabile



Prova giochi con telecomando

Altri accessori disponibili