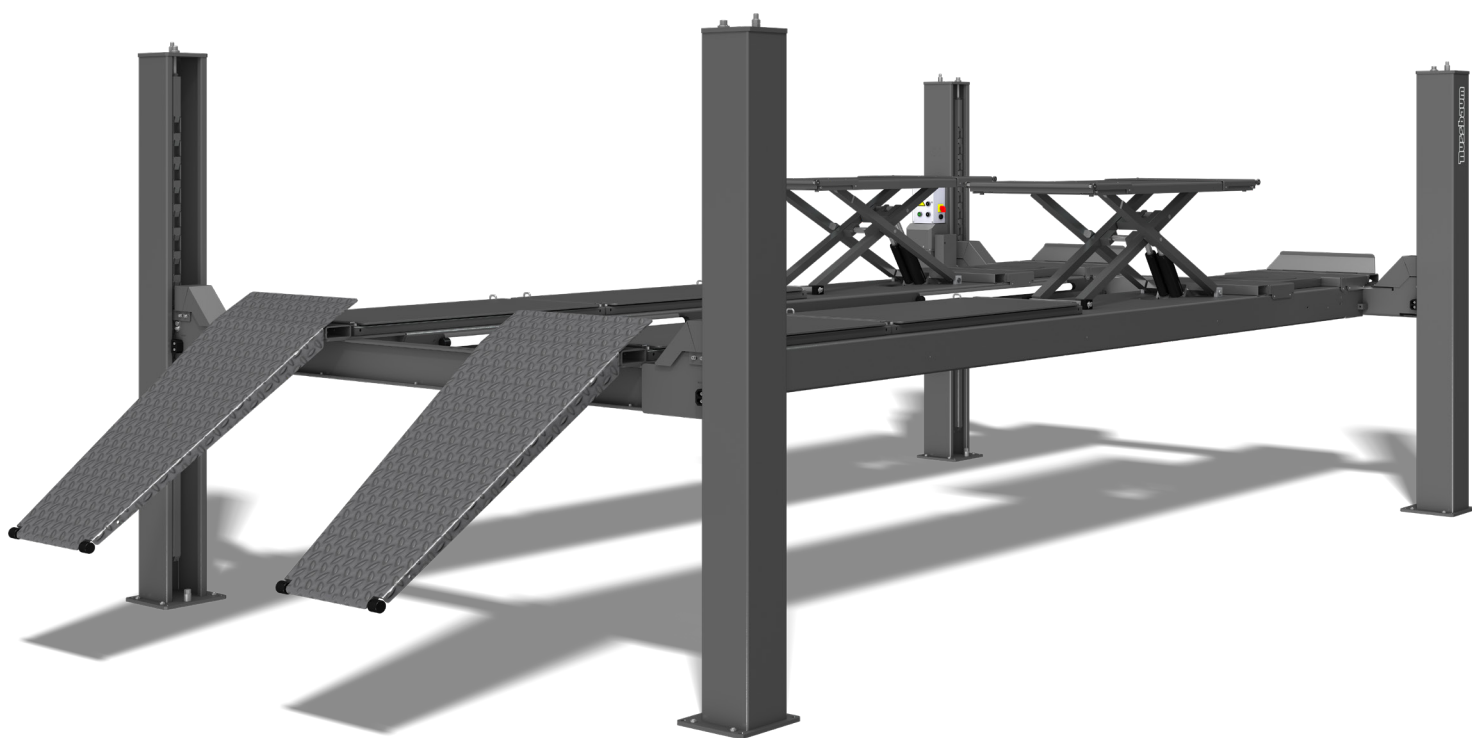


HYDRAULISCHE 4-SÄULENHEBEBÜHNE

# COMBI LIFT

EINE FÜR ALLES, ALLES IN EINER



## ROBUST UND GENAU

- ✓ Für Reparaturen, Reifenservice und präzise Achsvermessung
- ✓ Viel Zubehör erhältlich
- ✓ Flache Fahrschienen mit platzsparenden Auffahrrampen
- ✓ Geräuscharmes Unterölgagregat

**4000 KG | 6500 KG | 8000 KG**



HYDRAULISCHE 4-SÄULENHEBEBÜHNE

# COMBI LIFT

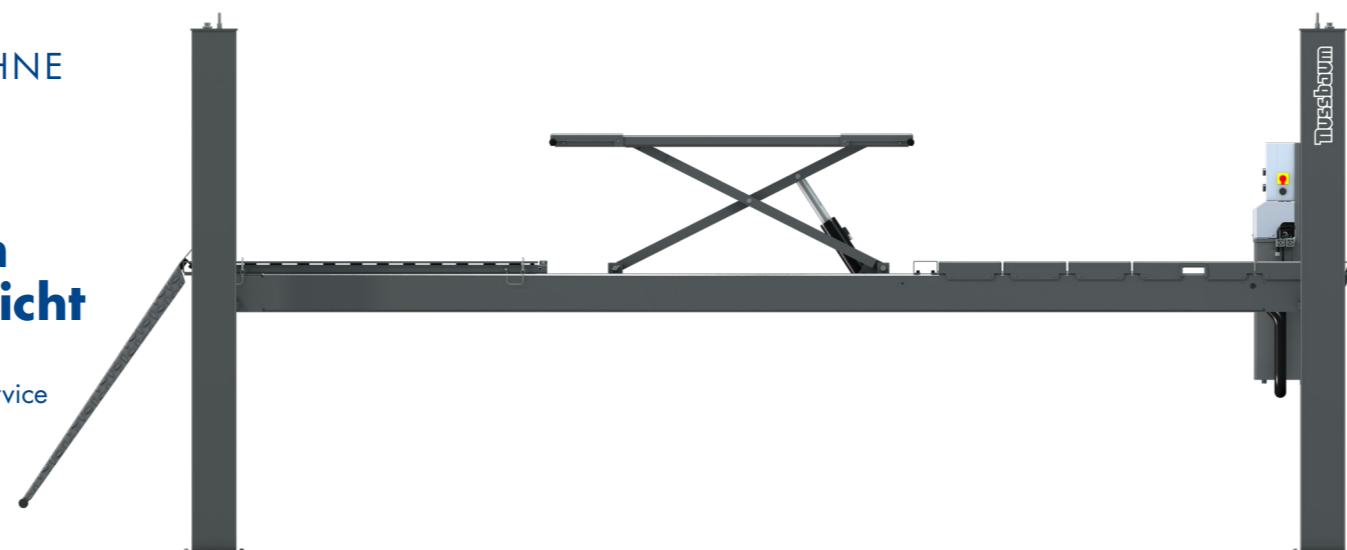
**Eine Hebebühne, die allen Ihren Bedürfnissen entspricht**

Sie wollen Reparaturen, Achsvermessung oder Reifenservice durchführen?

Sie wollen eine Hebebühne, die alles heben kann?

Die Combi Lift existiert in verschiedenen Versionen und eine ist für Sie gemacht.

Deutsche Fertigungsqualität für zuverlässige Arbeit an Pkw und Transportern.



## 3 Zubehöre, die das Beste aus Ihrer Combi Lift herausholen

Die **Achsheber** Jax 2000, Jax 2600 und Jax 3200 erlauben Ihnen, das Fahrzeug an der Achse radfrei zu heben.

Mit dem an der gesamten Länge der Fahrschienen angebrachten

**Beleuchtungs-Set** ist ihr Arbeitskomfort garantiert. Wir bieten auch einen **Gelenkspieltester** inklusive einer Fernbedienung mit Kontrollleuchte für alle Modelle bis Combi Lift 4.65 S.

Mehr Zubehör für die perfekte Achsvermessung ist erhältlich.

### Verlässlich

- ✓ Angetrieben von einem hydraulischen Nussbaum-Zylinder
- ✓ Leistungsfähiges Unterölggregat, installiert an der Bediensäule
- ✓ Übersichtliche Bedieneinheit, Bedienung per Tastendruck
- ✓ Hohe Präzision in jeder Absetzhöhe, Verriegelung alle 100 mm
- ✓ Ebene Fahrschienen, SEP geeignet (Versionen: Standard, AMS, Plus AMS, Plus AMS<sup>2</sup>)
- ✓ Rollengelagerte Schiebepplatten für Achsvermessung (Optional pneumatisch verriegelbar)



### IDEAL AUCH ALS SCHEINWERFEREINSTELLPLATZ

In Verbindung mit einem Scheinwerfereinstellgerät steht Ihnen die Combi Lift für die präzise Scheinwerferjustierung zur Seite

### PLUS

Fahrschiene mit ausziehbarem Radfreiheber mit patentierter HyperFlow®-Technologie

### AMS

Fahrschiene mit Achsmess-Set bestehend aus hinteren Schiebepplatten und vorderen Drehtelleraussparungen

### PLUS AMS

Fahrschiene mit Radfreiheber und Achsmess-Set

### PLUS AMS<sup>2</sup>

Fahrschiene mit nach vorne versetztem Radfreiheber und Achsmess-Kit inkl. doppelter Schiebepplatte

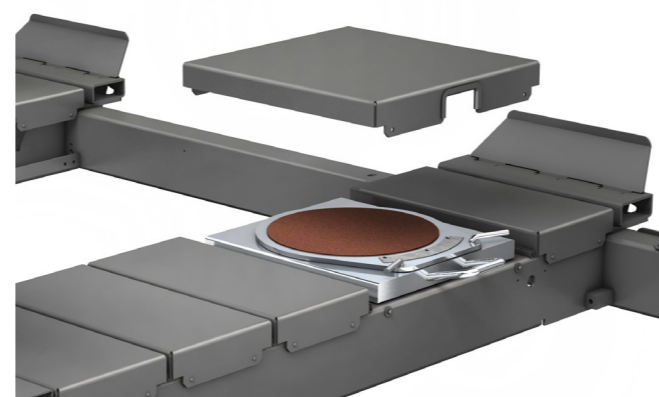
COMBI LIFT 4000, 6500 UND 8000: WIR BIETEN DIE RICHTIGE TRAGKRAFT FÜR JEDE WERKSTATT



Combi Lift Standard mit flacher Fahrschiene



Combi Lift Plus inklusive Radfreiheber mit hydraulischer HyperFlow®-Technologie



Combi Lift AMS Fahrbahn mit Drehtelleraussparung vorne und Schiebepplatten hinten

## IHR BESTER PARTNER FÜR DIE ACHSVERMESSUNG (UND ALLES ANDERE)

- Immer präzise
- Viele Optionen und Zubehör erhältlich
- 3 Gewichtsklassen, von 4 bis 8 Tonnen



## WÄHLEN SIE IHRE COMBI LIFT

| COMBI LIFT                        | 4.40 S  | 4.65 S  | 4.80 H   |
|-----------------------------------|---------|---------|----------|
| Tragfähigkeit (kg)                | 4500*   | 6500    | 8000     |
| Hub-/Senkzeit ca. (sec)           | 40/35   | 55/60   | 45/35    |
| Hubhöhe (mm)                      | 1976    | 2000    | 1800     |
| Hubhöhe AMS (mm)                  | 2008    | 2050    | -        |
| Schienenlänge (mm)                | 4830    | 5722    | 6000     |
| Schienenbreite (mm)               | 500     | 696     | 670      |
| Abstand zwischen Schienen (mm)    | 834-984 | 478-928 | 800-1200 |
| Auffahrhöhe (mm)                  | 160     | 184     | 217      |
| Auffahrhöhe Version AMS (mm)      | 210     | 234     | -        |
| Auffahrhöhe Version Plus AMS (mm) | 210     | 234     | -        |
| Gesamthöhe (mm)                   | 2162    | 2428    | 2328     |
| Gesamtlänge (mm)                  | 6150    | 6915    | 7800     |
| Motorleistung (kW)                | 3       | 3       | 3        |
| Elektroanschluss (V/Hz)           | 400/50  | 400/50  | 400/50   |

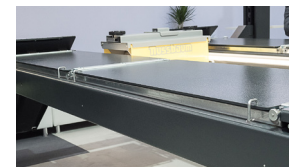
**\*Bitte beachten Sie:** Mit dem optionalen Radfreiheber reduziert sich die Gesamttragfähigkeit der Combi Lift 4.40 S auf 4000 kg

| RADFREIHEBER<br>(Version Plus & Plus AMS) | 4.40 S    | 4.65 S    |
|---|-----------|-----------|
| Tragfähigkeit Radfreiheber (kg)           | 3000      | 3500      |
| Hub-/Senkzeit ca. Radfreiheber (sec)      | 15/5      | 12/8      |
| Hubhöhe Radfreiheber (mm)                 | 525       | 508       |
| Schienenlänge Radfreiheber (mm)           | 1530-1900 | 1471-1951 |

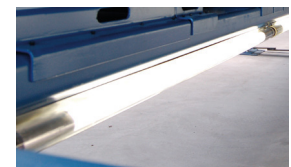
### ZUBEHÖR



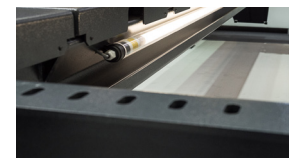
Jax 2000/2600



Doppelte Schiebeplatten zur Achsvermessung



4 LED Leuchtstoffröhren



Verstellbarer Fahrschienenabstand



Gelenkspieltester mit Fernbedienung

### Mehr Zubehör erhältlich