

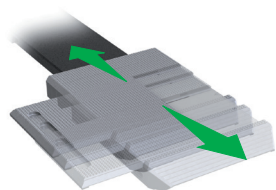
SOLLEVATORE A CILINDRI INTERRATI A 2 PISTONI

TOP LIFT 2.35 TLAD

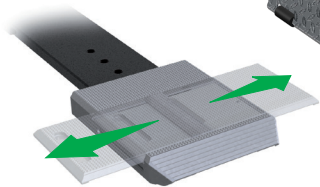
VERSIONE A PAVIMENTO

Pedane oscillanti di precisione da 1200 mm
(accessorio opzionale)

Drive on stop
(accessorio opzionale)

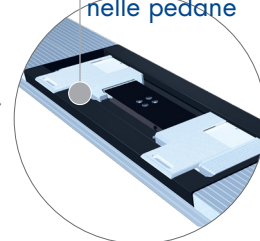


Piastre scorrevoli
in alluminio regolabili
longitudinalmente e
trasversalmente



Rampe di salita da 1250 mm
(accessorio opzionale)

Sollevatore
ausiliario integrato
nelle pedane



DATI TECNICI

Portata	3500 kg
Sollevatore ausiliario	3500 kg
Altezza di sollevamento pedana	2008 mm
Altezza di soll. ausiliario	1982 mm
Lunghezza pedane	4400 mm
Altezza pedane	180 mm
Altezza soll. ausiliario	60 mm
Diametro pistoni	123 mm
Distanza pistoni	1500 mm
Profondita' di installazione	2443 mm
Assorbimento motore	3,0 kW
Alimentazione	400 V/16 A
Lunghezza cavi	11 m
Tempo di sollevamento	≈ 35 sec.
Tempo di discesa	≈ 35 sec.

Pedana 2.35 TLAD
con recessi per piatti rotanti anteriori e pedane oscil-
lanti posteriori 0016910

Platform 2.35 TLAD
with platform notches for wheel free system flush with
platform 0016909

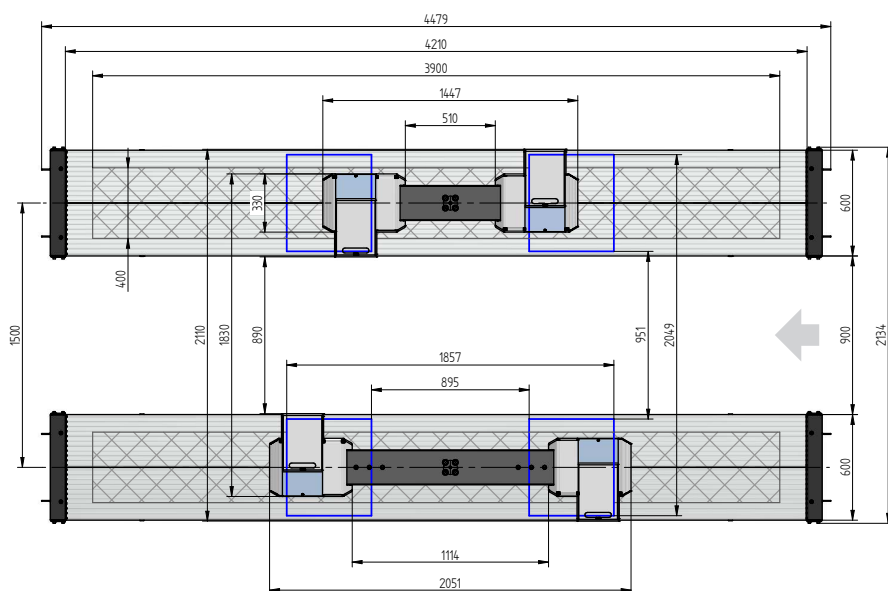
Pedana 2.35 TLAD 0017053

Pedana sollevatore ausiliario 2.35 TLAD 0016907

Cassetta di installazione 1500 mm TLAD 0016905

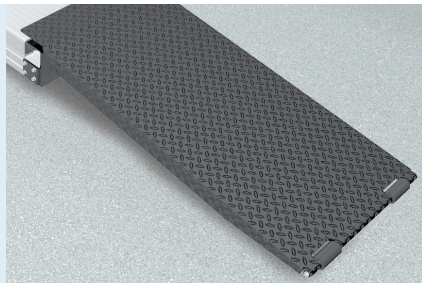
Unita' di sollevamento 3,5 t TLAD 1500 mm - K
pre-assemblato in fabbrica nella cassetta 0017054

Unita' di sollevamento 3,5 t TLAD 1500 mm - K
con soll. ausiliario pre-assemblato in fabbrica nella cassetta 0016908



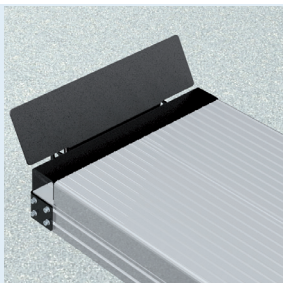


ACCESSORI



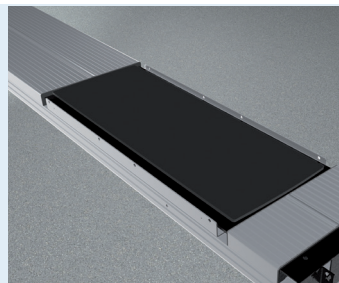
Rampe di salita

1250 mm
0016764



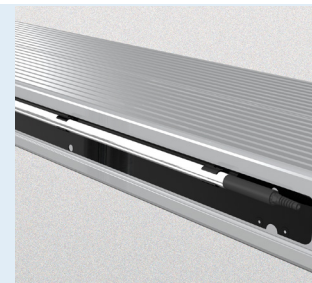
Fermo di sicurezza

0016765



Pedane oscillanti

Precision 1200 mm
0016898



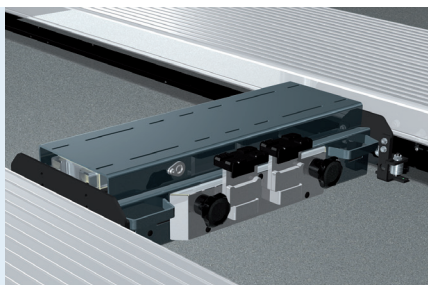
Illuminazione

LED
0016903



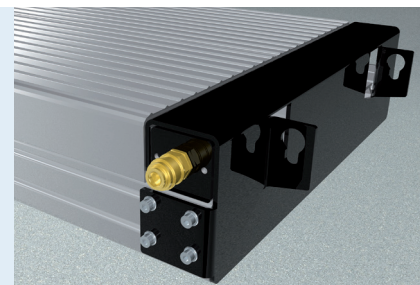
Binari laterali

4400 mm
0016899



Traversa di sollevamento da 2600 kg

Azionamento pneumatico
0016767



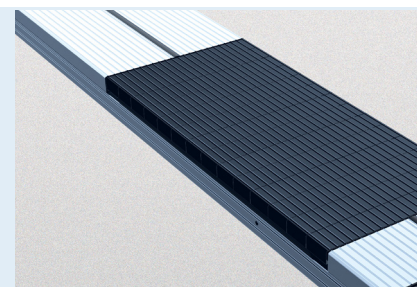
Attacco aria compressa

0016769



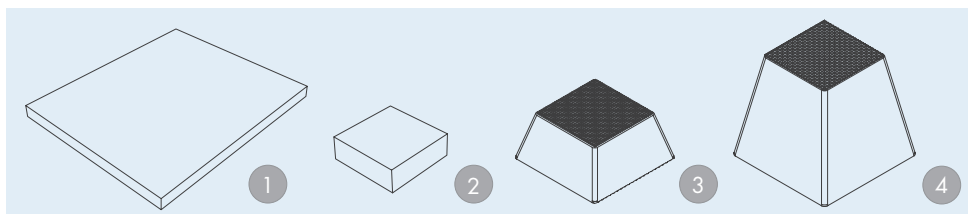
Supporti per assetto ruote

telescopico
0016771



Elementi in gomma

50 mm 100 mm 200 mm
0017298 0017299 0017300



Tampone in gomma

1 | 290 x 335 x 20 mm 2 | 120 x 120 x 40 mm
0016740 0016739

Tampone piramidale in gomma

3 | 70 mm 4 | 140 mm
0015742 0016738

Techn. changes and errors excepted.
Valid from 01 2022 ©
Nussbaum Custom Lifts GmbH | Hertzstr.6
77694 Kehl | Germany
Tel.: +49 (0) 7853 899 - 0 | Fax: +49 (0) 7853 8787
info@nussbaum-group.de | nussbaumlifts.com