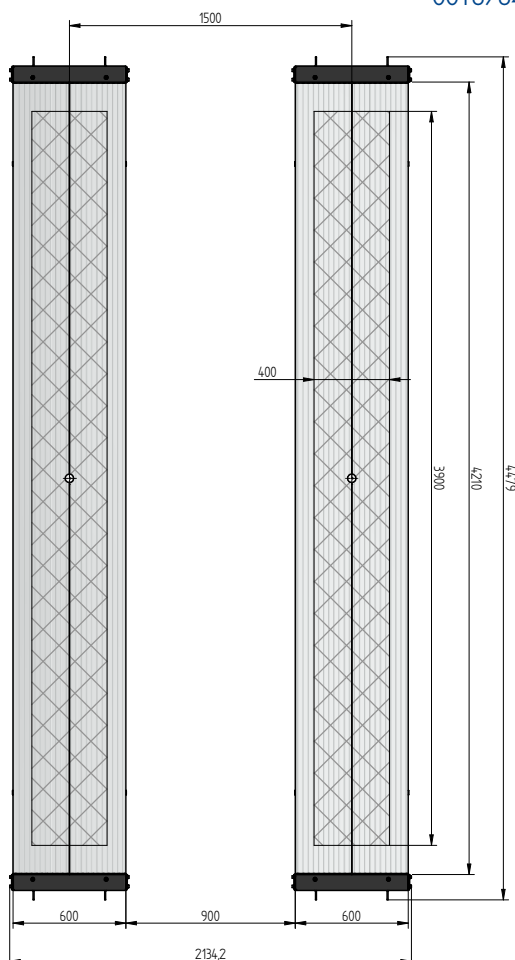


SOLLEVATORE A CILINDRI INTERRATI A 2 PISTONI

TOP LIFT 2.35 TLA

VERSIONE A PAVIMENTO



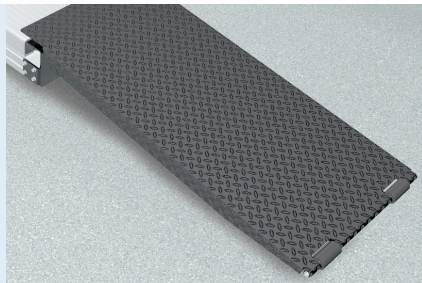
DATI TECNICI

Portata	3500	kg
Altezza di sollevamento	2008	mm
Lunghezza pedane	4400	mm
Altezza pedane	180	mm
Diametro pistoni	123	mm
Distanza pistoni	1500	mm
Profondita' di installazione	2443	mm
Assorbimento motore	3,0	kW
Alimentazione	400 V/16 A	
Lunghezza cavi	11	m
Tempo di sollevamento	≈ 35	sec.
Tempo di discesa	≈ 35	sec.

Pedana 2.35 TLA con recessi per piatti rotanti anteriori e pedane oscillanti posteriori	0016891
Pedana 2.35 TLA	0016890
Cassetta di installazione da 1500 mm	0016892
Unita' di sollevamento 3,5 t 1500 mm - K pre-assemblato in fabbrica nella cassetta	0016887



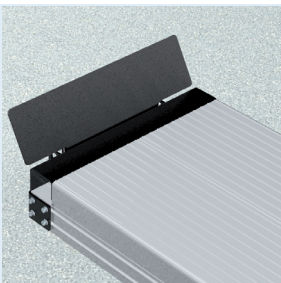
ACCESSORI



Rampe di salita

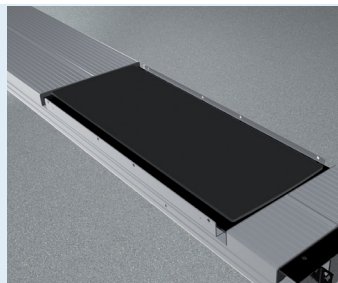
1250 mm

0016764



Fermo di sicurezza

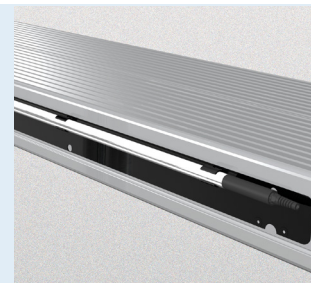
0016765



Pedane oscillanti

di precisione da 1200 mm

0016898



Illuminazione

LED

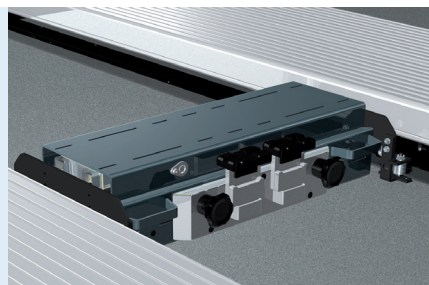
0016900



Binari laterali

4400 mm

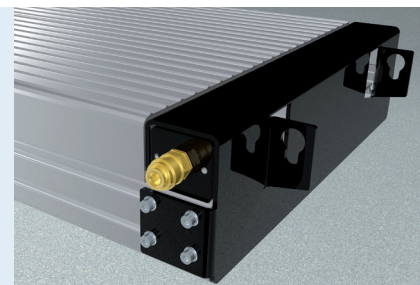
0016899



Traversa di sollevamento da 2600 kg

Azionamento pneumatico

0016767



Attacco aria compressa

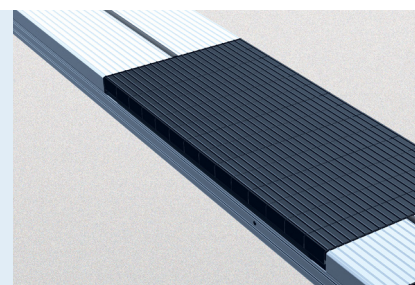
0016769



Supporti per assetto ruote

telescopico

0016771



Elementi in gomma

50 mm 100 mm 200 mm

0017298 0017299 0017300