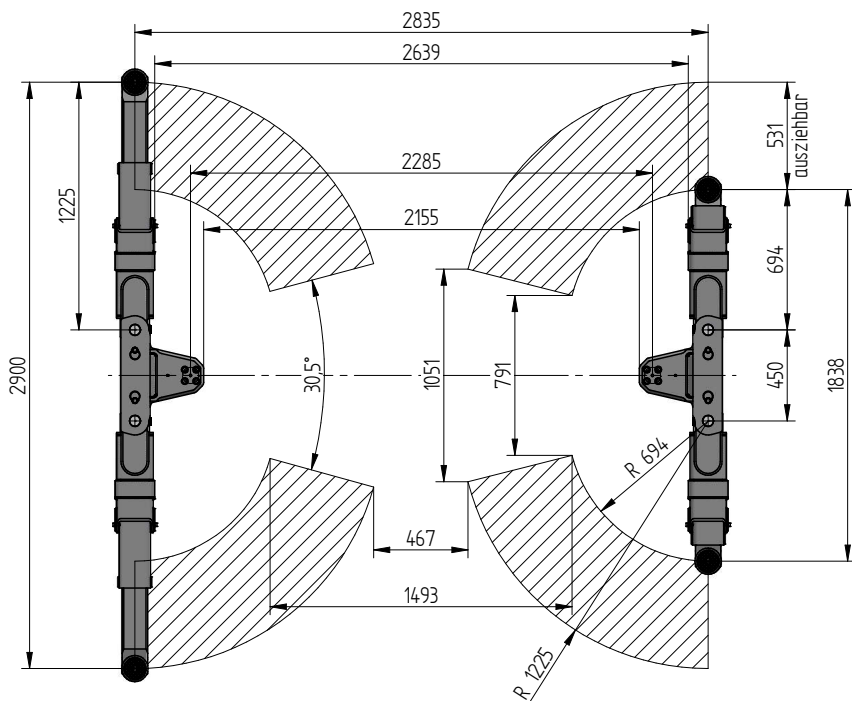
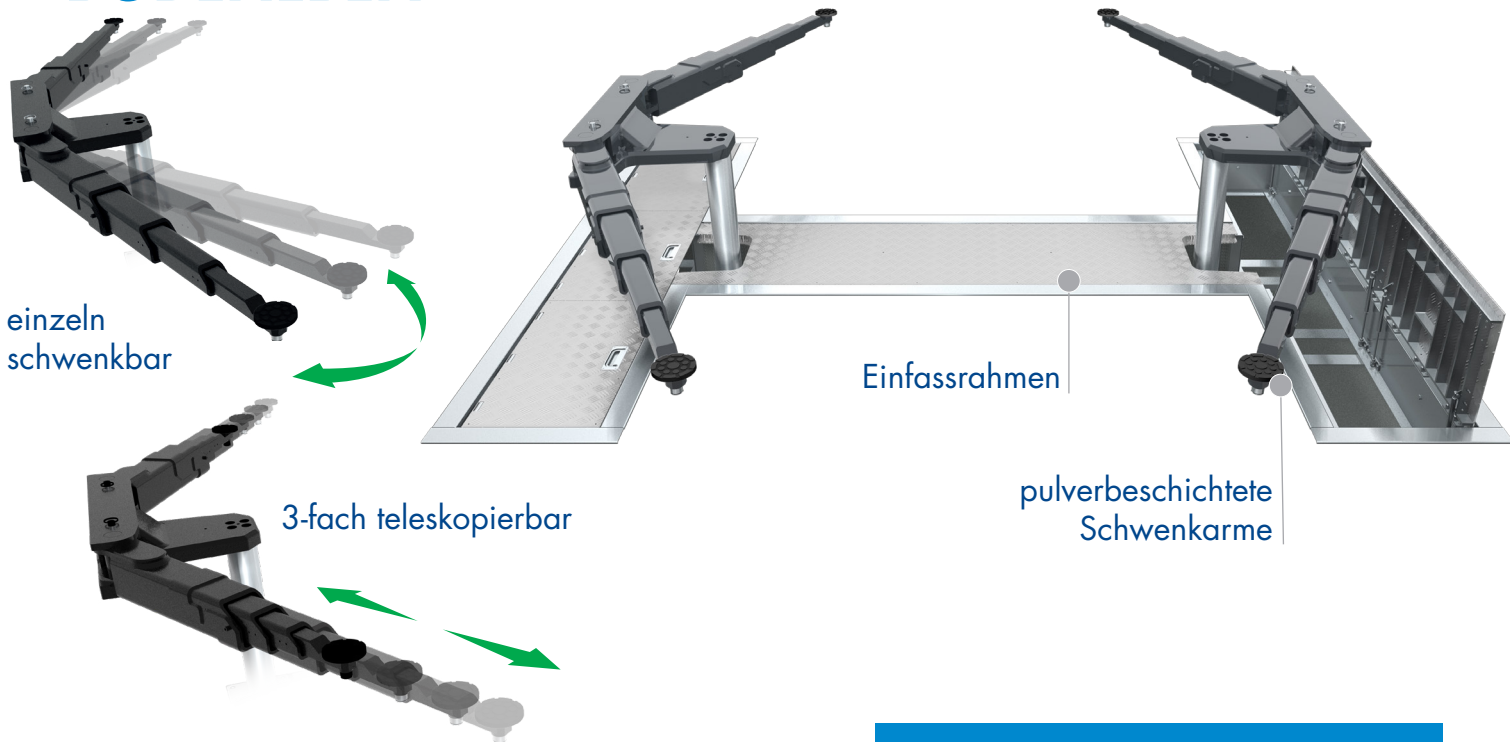


UNTERFLUR 2-STEMPELHEBEBÜHNE

TOP LIFT 2.50 TLK

BODENEbenen



TECHNISCHE DATEN

Tragkraft	5000 kg
Nutzhub	2037 mm
Einschwenkhöhe	120 mm
Zylinderdurchmesser	123 mm
Stempelabstand	2285 mm
Einbautiefe	2408 mm
Motorleistung	3,0 kW
Elektrischer Anschluss	400 V/16 A
Kabellänge Steuerung	11 m
Hubzeit	≈ 35 sec.
Senkzeit	≈ 35 sec.

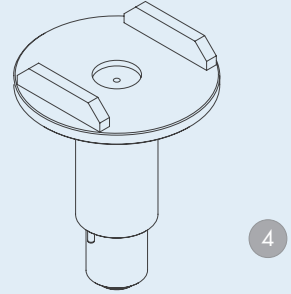
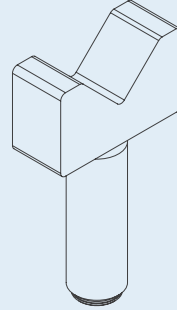
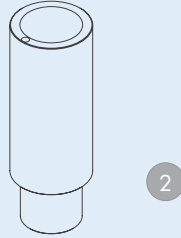
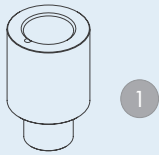
Aufnahme 2.50 TLK 0016800
Einbaukassette 2285 mm 0016795

Hubeinheit 5,0 | 2285 mm - K vormontiert in Einbaukassette 0016799

Einfassrahmen 2.50 TLK 2285 0016797



ZUBEHÖR

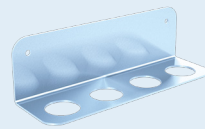


1 Steckpilzverlängerung
80 mm
d 45 x 80 mm
0016741 (1Satz / 4 Stück)

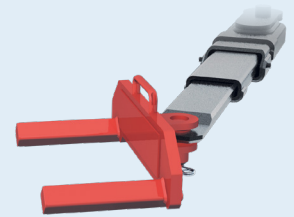
2 Steckpilzverlängerung
130 mm
d 45 x 130 mm
0016742 (1Satz / 4 Stück)

3 Steckpilz
V-Prisma
d 45 / 182 - 312 mm
0016744 (1Satz / 4
Stück)

4 Steckpilz
U-Form
d130 x d45 / 193-
295mm
0016745 (1Satz / 4
Stück)



Halter für Steck-
pilzverlängerung
0016751



Radgabelaufnahme
0016753 (1Satz / 4 Stück)