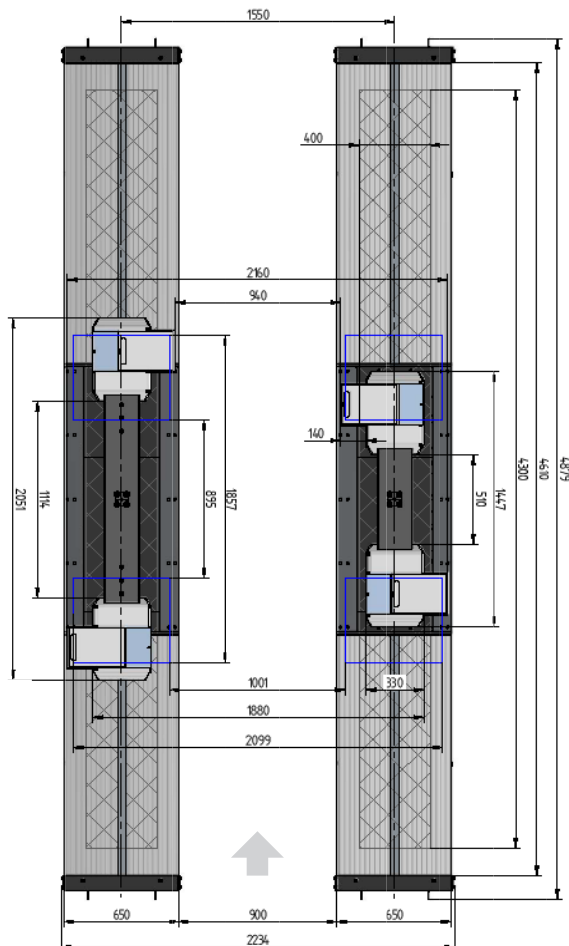
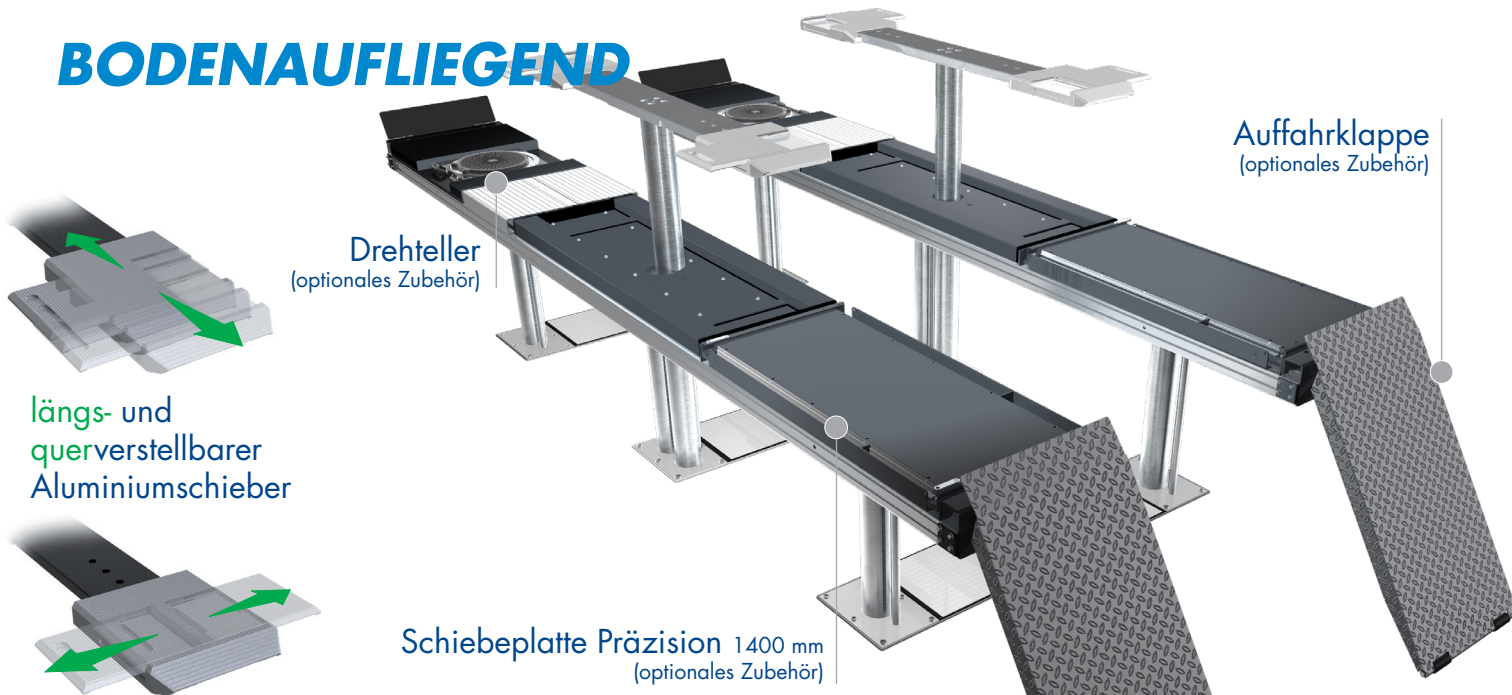


## UNTERFLUR 4-STEMPELHEBEBÜHNE

# TOP LIFT 4.40 TLAD

## BODENAUFLEGEND



## TECHNISCHE DATEN

Tragkraft	4000 kg
Radfreihub	3500 kg
Nutzhub Fahrbahn	2008 mm
Nutzhub Radfreihub	1982 mm
Fahrbahnlänge	4800 mm
Fahrbahnhöhe	180 mm
Überfahrhöhe Radfreihub	60 mm
Zylinderdurchmesser	123 mm
Stempelabstand	1550 mm
Einbautiefe	2443 mm
Motorleistung	3,0 kW
Elektrischer Anschluss	400 V/16 A
Kabellänge Steuerung	11 m
Hubzeit	≈ 35 sec.
Senkzeit	≈ 35 sec.

Fahrbahnaufnahme 4.40 TLAD mit Flächenaussparung für versenkten Radfreihub 0016944

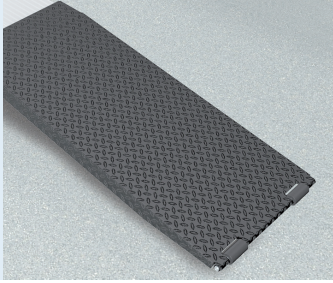
Fahrbahnaufnahme 4.40 TLAD mit Flächenaussparung für versenkten Radfreihub, Drehteller und Schiebeplatten 0016945

Einbaukassetten 1550 mm 0016942

Hubeinheit 4,0 t / 3,5 t 1550 mm - K vormontiert in Einbaukassette 0016941

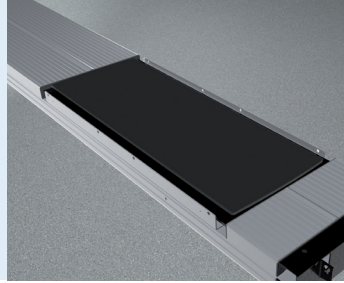


## ZUBEHÖR



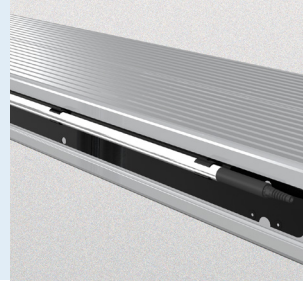
**Auffahrklappe**

0016764



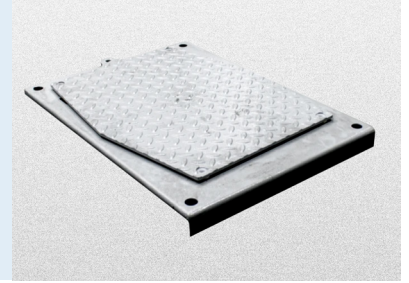
**Schiebepatte**

Präzision 1400 mm  
 0016939

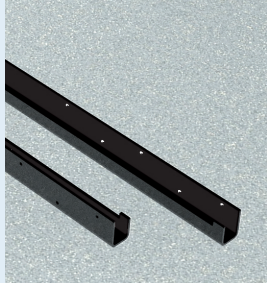


**Beleuchtung**

LED  
 0016903

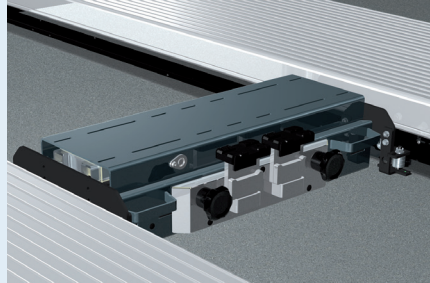


**Gelenkspieltester**

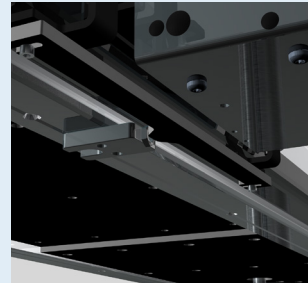


**Laufschiene**

4800 mm  
 0016911

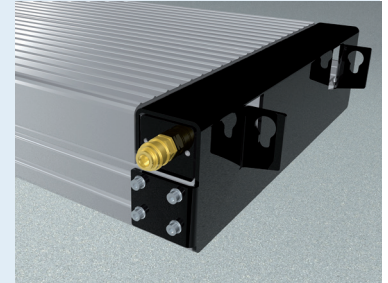


**Achsheber** 2600 kg  
 pneumatisch, ohne Laufschienen  
 0016767



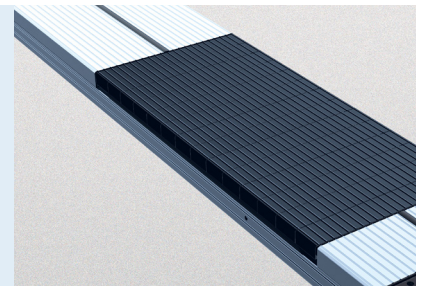
**Parkposition**  
 für Achsheber

0016768



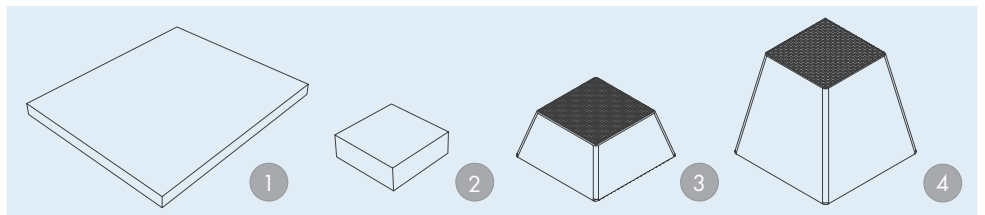
**Druckluftversorgung**

0016770



**Gummifüllstücke**

50 mm	100 mm	200 mm
111680	111681	111682



**Gummiauflagen**

1   290 x 335 x 20 mm	2   120 x 120 x 40 mm
0016740	0016739

**Gummiauflagen Pyramide**

3   70 mm	4   140 mm
0015742	0016738

Techn. Änderungen und Fehler vorbehalten.  
 Gilt ab 01 2022 ©  
 Nussbaum Custom Lifts GmbH | Hertzstr.6  
 77694 Kehl | Germany  
 Tel.: +49 (0) 7853 899 - 0 | Fax: +49 (0) 7853 8787  
[info@nussbaum-group.de](mailto:info@nussbaum-group.de) | [nussbaumlifts.com](http://nussbaumlifts.com)