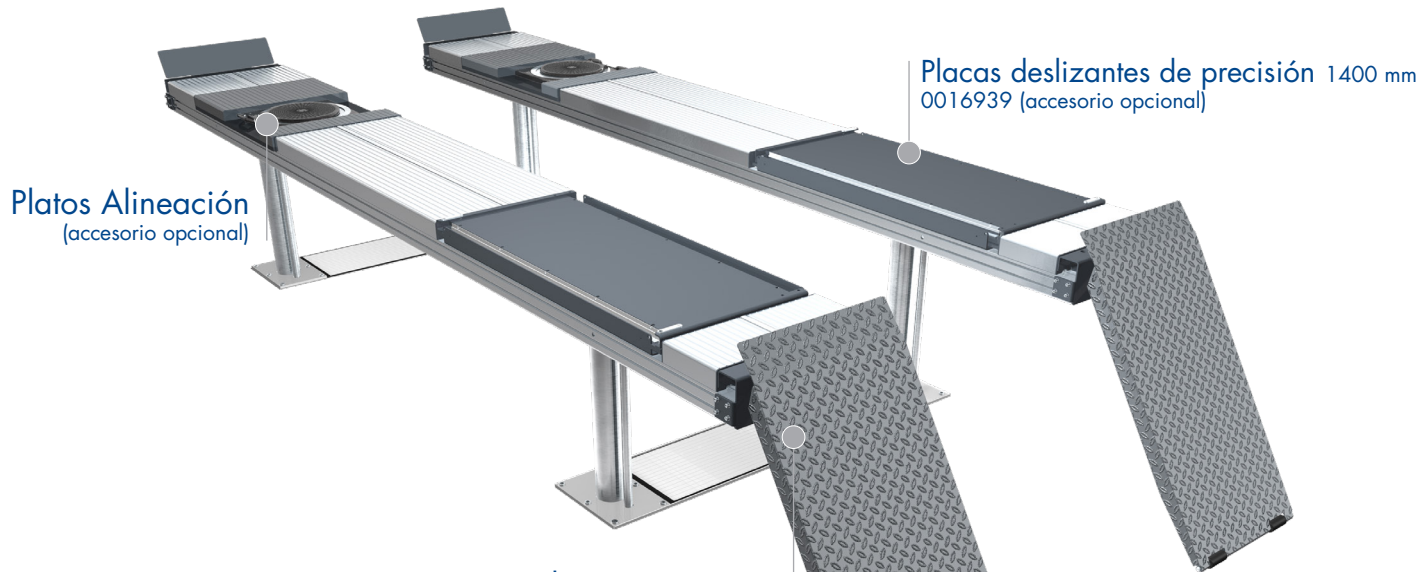


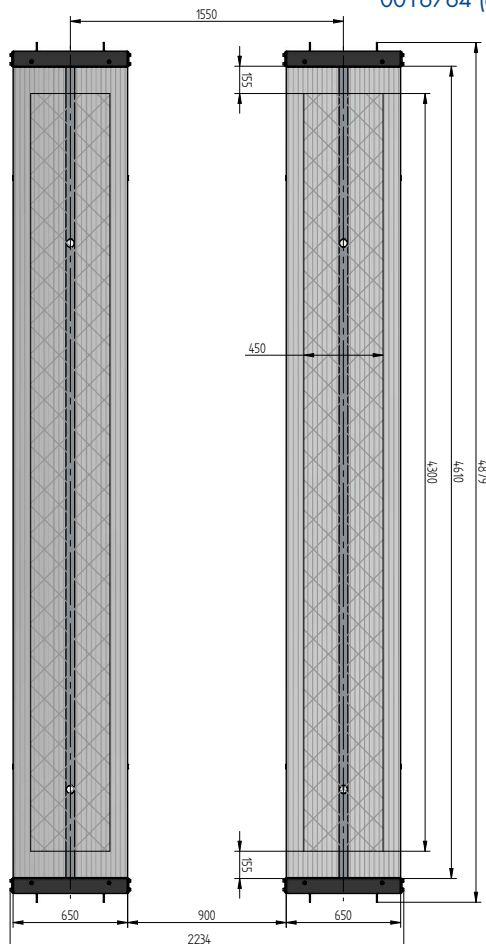
ELEVADOR DE 4 PISTONES EMPOTRADO

TOP LIFT 4.40 TLA

INSTALADO SOBRESUELO



Rampas de acceso 1250 mm 0016764 (accesorio opcional)



CARACTERÍSTICAS TÉCNICAS

Capacidad	4000 kg
Altura de elevación efectiva	2008 mm
Largo plataforma	4800 mm
Altura plataforma	180 mm
Diámetro del pistón	123 mm
Distancia entre pistones	1550 mm
Profundidad de instalación	2443 mm
Potencia motor	3,0 kW
Alimentación	400 V/16 A
Longitud del cable	11 m
Tiempo ascenso	≈ 35 sec.
Tiempo descenso	≈ 35 sec.

Plataforma 4.40 TLA con placas deslizantes traseras y alojamiento para platos de alineación 0016935

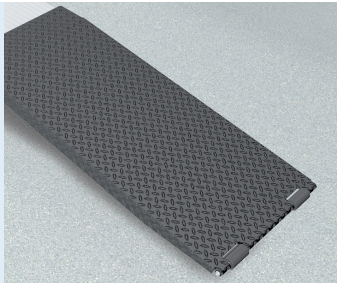
Plataforma 4.40 TLA 0016933

Instalación Casete ACERO 1550 mm 0016928

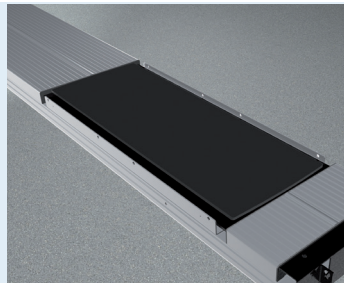
Cilindro de elevación 4,0 t 1550 mm - K premontado en cassette de instalación 0016931



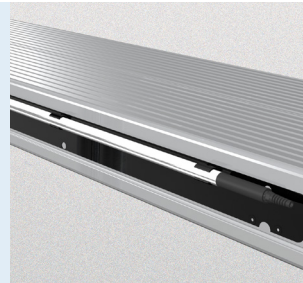
ACCESORIOS



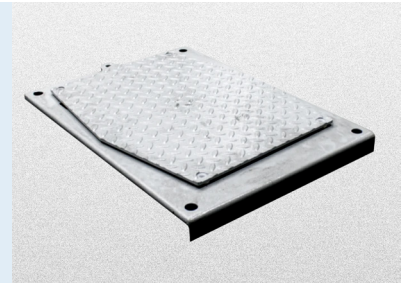
Rampas de acceso
1250 mm
0016764



Placas deslizantes
Precisión 1400 mm
0016939



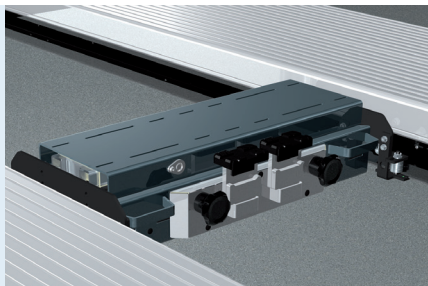
Iluminación
LED
0016903



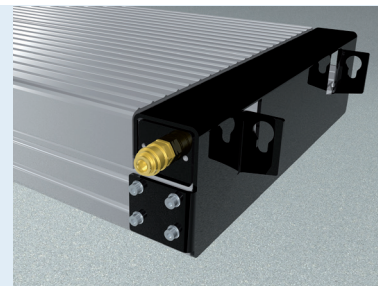
Detector Holguras



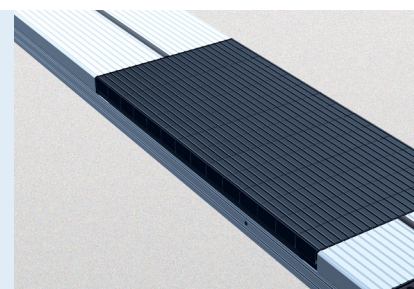
Barra deslizamiento
4800 mm
0016911



Gato central 2600 kg
Neumático sin guías
0016767



Toma de aire comprimido
0016769



Almohadilla de goma
50 mm 100 mm 200 mm
0017301 0017302 0017303