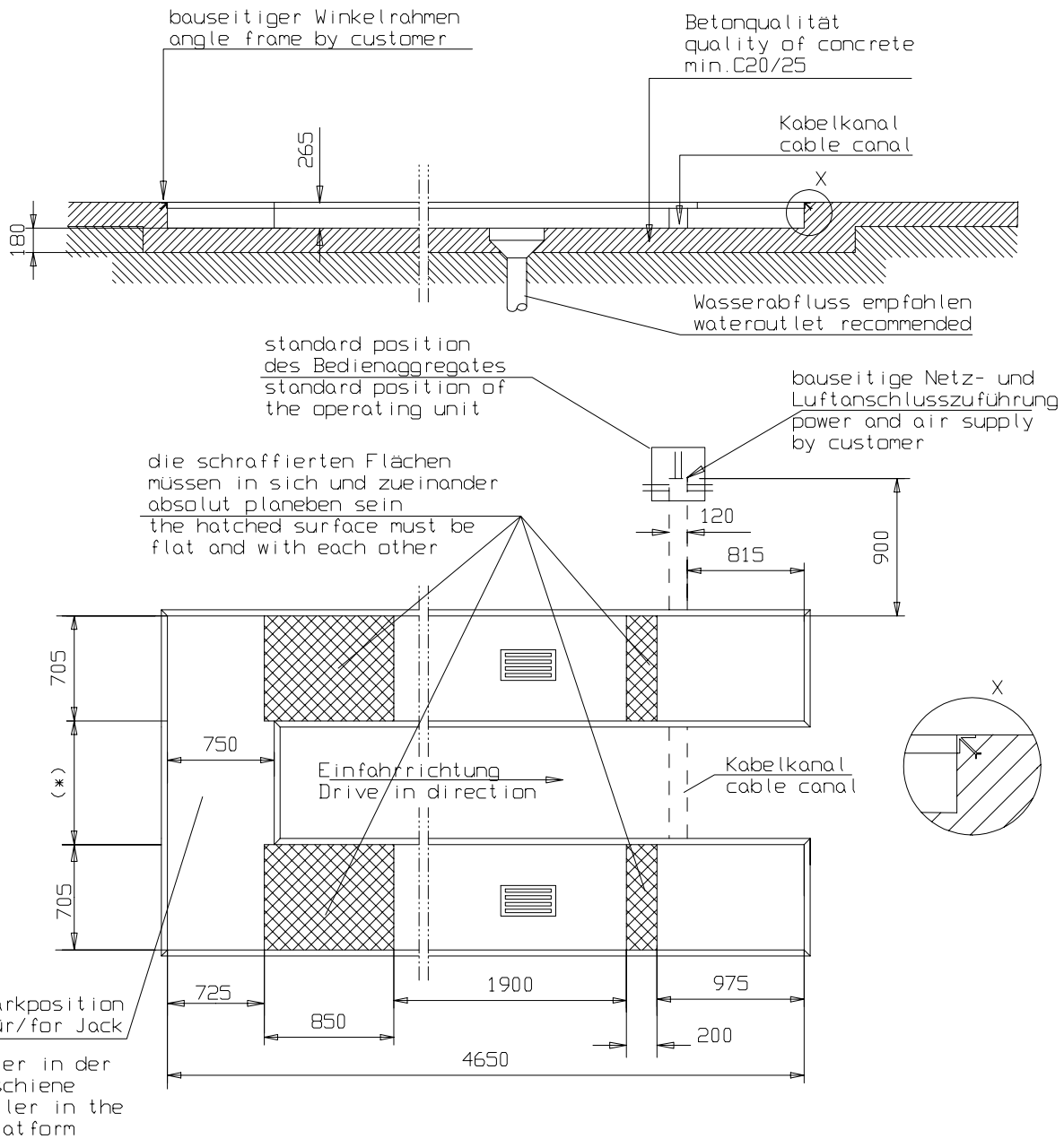


(*) min. 850mm ohne Achsheber oder mit Achsheber Laser-Jack
 min. 950 mm mit Achsheber Jack 2000
 min. 850mm without Jack or with Laser-Jack
 min. 950mm with Jack 2000



Valid for standard inground version of the lift with drive-on ramp at each side of the platform.

If desired the position of the power unit can be changed. If necessary adapt the supply lines.

At the location of the power unit the following has to be prepared:
 standard power supply: 3PH,N+PE,400V,50Hz
 fuse 16 Ampere time lag
 length of the cable 2 meters
 Air pressure: diameter 6mm / 6-10 bar

Observe the power supply of your country

We point out the minimum requirement of the foundation in our plans. The condition of the local realities (for example: ground under the foundation) does not lie our responsibility. If necessary an architect must be consulted.

Gültig für die Serienausführung mit beidseitigen Auffahrklappen.

Die Position des Bedienaggregates kann den örtlichen Gegebenheiten angepasst werden. Ggf. sind die Versorgungsleitungen zu verlängern.

Bauseits am Bedienaggregat bereitstellen:
 Netzanschluss: 3PH,N+PE,400V,50Hz
 Sicherung 16 Ampere time lag
 Kabellänge 2 meter
 Druckluft: Durchmesser 6mm / 6-10 bar

Wir weisen in unseren Plänen auf die Mindestanforderung des Fundamentes hin, jedoch der Zustand der örtlichen Gegebenheiten (z.B. Untergrund) obliegt nicht unserer Verantwortung. Im Bedarfsfall ist ein Architekt, Statiker hinzuzuziehen.

Alle Maße in Millimeter!
 all dimensions in millimeter

Fundamentplan/Foundation UNI-LIFT 3500 CLT/NT Plus

Radfreiheber/Achsmesst badeneben, Schiene 4500mm
 wheel free lift/wheel alignment even with floor, platform 4500mm

Nussbaum

www.nussbaum-lifts.de

12.02.03 // M.G.

6089-3 EINBAU