



# JUMBO LIFT 4000 NT BMW

## Flexible Aufnahmeplattformen:

Die Auffahrampen können ver- und entriegelt werden, um die Schienenlänge an lange oder kurze Fahrzeuge anzupassen



NT Technology  
by Nussbaum



## DER EXPERTE FÜRS MULTI-TASKING

- Verstellbare Länge der Aufnahmeplattformen
- Sehr flache Bauweise, auch für bodenebenen Einbau
- NT und patentierte HyperFlow®-Technologien: 100% hydraulisch, 100% sicher
- Flexible Breite bei Montage, kein Druckluftanschluss nötig, schneller Standortwechsel
- Geeignet für eine Vielzahl an Fahrzeugen, u.a. Kleintransporter mit kurzem Radstand
- Flache Konstruktion und ebenerdige Montage: ideal für tiefergelegte Fahrzeuge geeignet



## 6 GRÜNDE, WARUM DIE JUMBO WARTUNGSARM IST

Mit seinem **kompakten Unterölaggregat** und der **hochwertigen Stahlkonstruktion** ist der JUMBO wartungsarm und langlebig.

Der Gleichlauf wird bei jedem vollen Hubvorgang **automatisch geregelt**.

Aufgrund des **redundanten Hydrauliksystems** kommt der JUMBO ganz **ohne Sicherheitsklinke** aus.

Mit **wenig elektrischen und keinen pneumatischen Teilen und ohne mechanische Sicherheitsklinke** ist der JUMBO **fast vollständig wartungsfrei**.

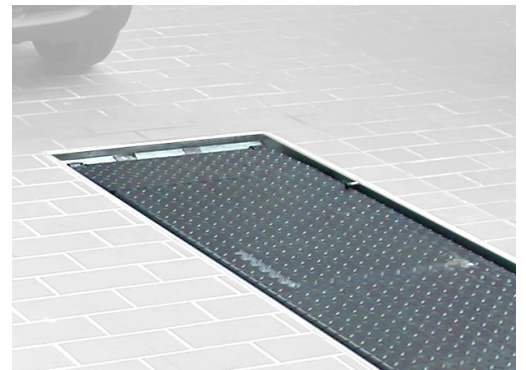
Schmiernippel an allen Bolzen ermöglichen auf lange Zeit einen reibungslosen Betrieb.

## DIE RICHTIGEN DATEN FÜR DEN ERFOLG

<b>Tragfähigkeit (kg)</b>	4000
<b>Hub- / Senkzeit ca. (Sek)</b>	35
<b>Hubhöhe (mm)</b>	2000
<b>Auffahrhöhe (mm)</b>	135
<b>Empfohlene Gesamtbreite (mm)</b>	2120
<b>Schienenbreite (mm)</b>	610
<b>Aufnahmelänge (mm)</b>	1460-2160
<b>Motorleistung (kW)</b>	3
<b>BMW Sachnummer</b>	BMW 69 501 068



Sehr flache Konstruktion: Ideal für tiefliegende Fahrzeuge



Bodenebener Einbau für tiefgelegte Fahrzeuge möglich, Idealerweise mit optionaler Einbauwanne

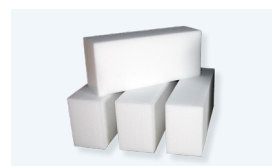
## ZUBEHÖR



Pyramidenstumpf aus Gummi



Polymerauflagen  
50x150x340 mm



Polymerauflagen  
100x150x340 mm

**Mehr  
Zubehör  
erhältlich**