

UNTERFLUR 2-STEMPELHEBEBÜHNE

TOP LIFT 2.35 TLAD

BODENAUFLEIEND

Schiebeplatte Präzision 1200 mm
(optionales Zubehör)

Auffahrbegrenzung
(optionales Zubehör)

versenkter
Radfreiheber

längs- und
querverstellbarer
Aluminiumschieber

Auffahrklappe 1250 mm
(optionales Zubehör)

TECHNISCHE DATEN

Tragkraft	3500 kg
Radfreihub	3500 kg
Nutzhub Fahrbahn	2008 mm
Nutzhub Radfreihub	1982 mm
Fahrbahnlänge	4400 mm
Fahrbahnhöhe	180 mm
Überfahrhöhe Radfreihub	60 mm
Zylinderdurchmesser	123 mm
Stempelabstand	1500 mm
Einbautiefe	2443 mm
Motorleistung	3,0 kW
Elektrischer Anschluss	400 V/16 A
Kabellänge Steuerung	11 m
Hubzeit	≈ 35 sec.
Senkzeit	≈ 35 sec.

Fahrbahnaufnahme 2.35 TLAD
mit Flächenausparung für versenkten Radfreihub,
Drehteller und Schiebeplatten 0016910

Fahrbahnaufnahme 2.35 TLAD 0016909

mit Flächenausparung für versenkten Radfreihub

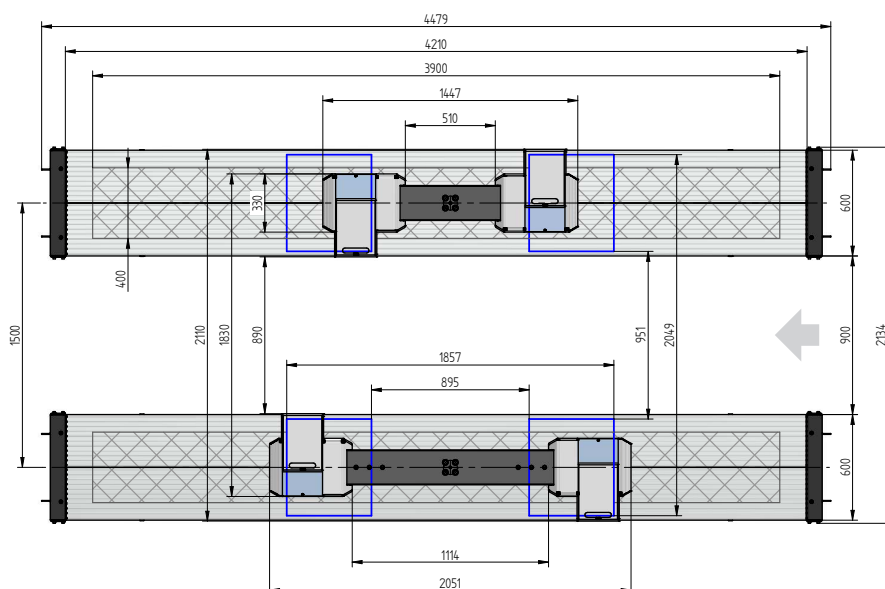
Fahrbahnaufnahme 2.35 TLAD 0017053

Aufnahme Radfreiheber 2.35 TLAD 0016907

Einbaukassette STAHL 1500 mm TLAD 0016905

Hubeinheit 3,5 t TLAD 1500 mm - K
vormontiert in Einbaukassette 0017054

Hubeinheit 3,5 t TLAD 1500 mm - K
für versenkten Radfreihub, vormontiert in Einbaukassette 0016908

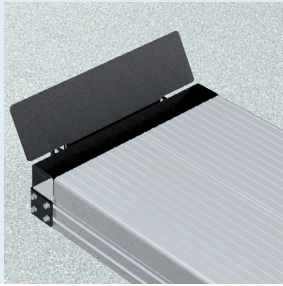




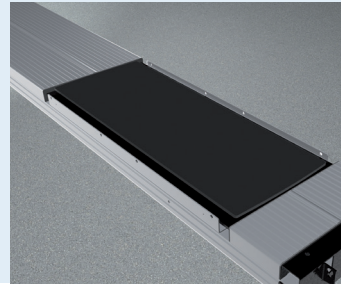
ZUBEHÖR



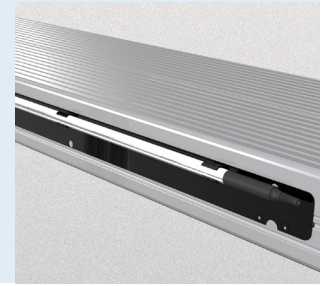
Auffahrklappe
 1250 mm
 0016764



Auffahrbegrenz.
 0016765



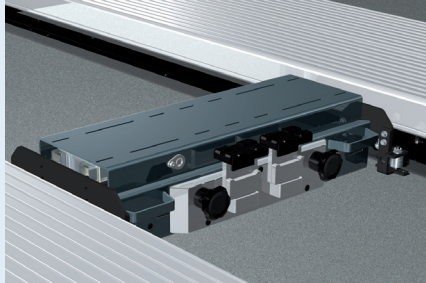
Schiebeplatte
 Präzision 1200 mm
 0016898



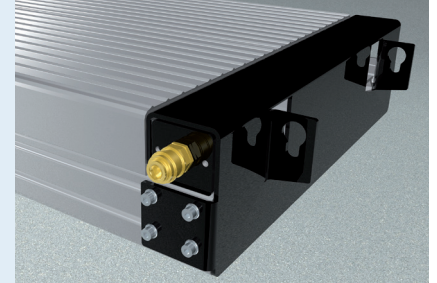
Beleuchtung
 LED
 0016903



Laufschiene
 4400 mm
 0016899



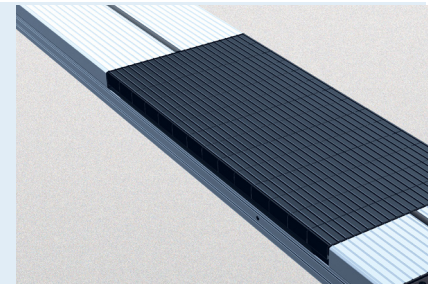
Achsheber 2600 kg
 pneumatisch, ohne Laufschienen
 0016767



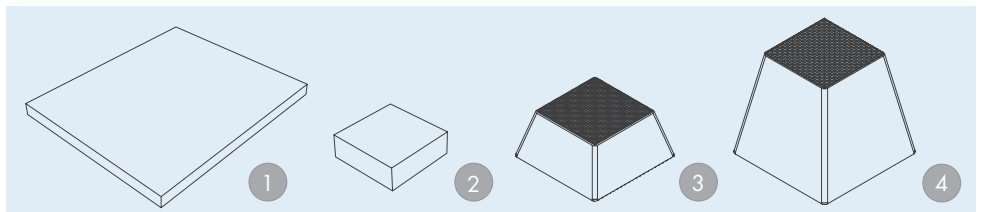
Druckluftversorgung
 0016769



Achsmeßstützen
 teleskopierbar
 0016771



Gummifüllstücke
 50 mm 100 mm 200 mm
 0017298 0017299 0017300



Gummiauflagen
 1 | 290 x 335 x 20 mm 0016740
 2 | 120 x 120 x 40 mm 0016739

Gummiauflagen Pyramide
 3 | 70 mm 0015742
 4 | 140 mm 0016738

Techn. Änderungen und Fehler vorbehalten.
 Gilt ab 01 2022 ©
 Nussbaum Custom Lifts GmbH | Hertzstr.6
 77694 Kehl | Germany
 Tel.: +49 (0) 7853 899-0 | Fax: +49 (0) 7853 8787
 info@nussbaum-group.de | nussbaumlifts.com