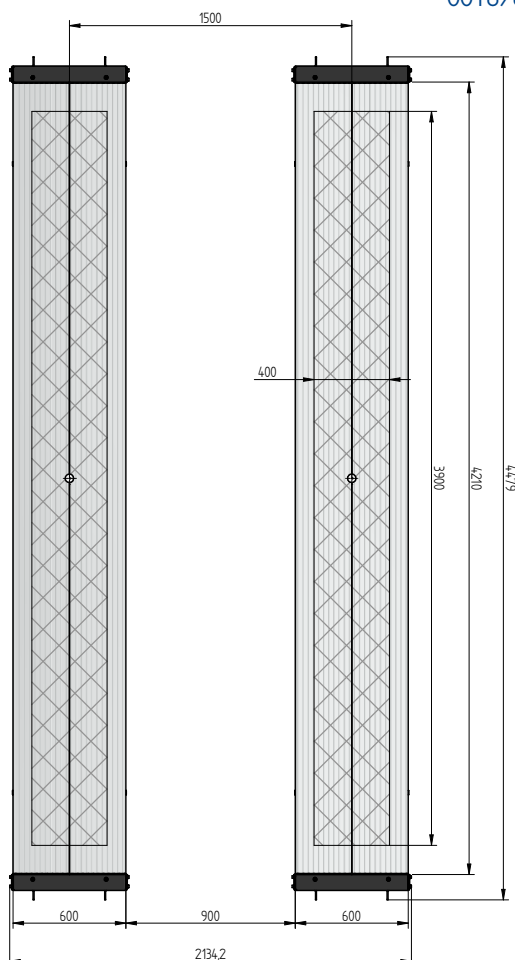
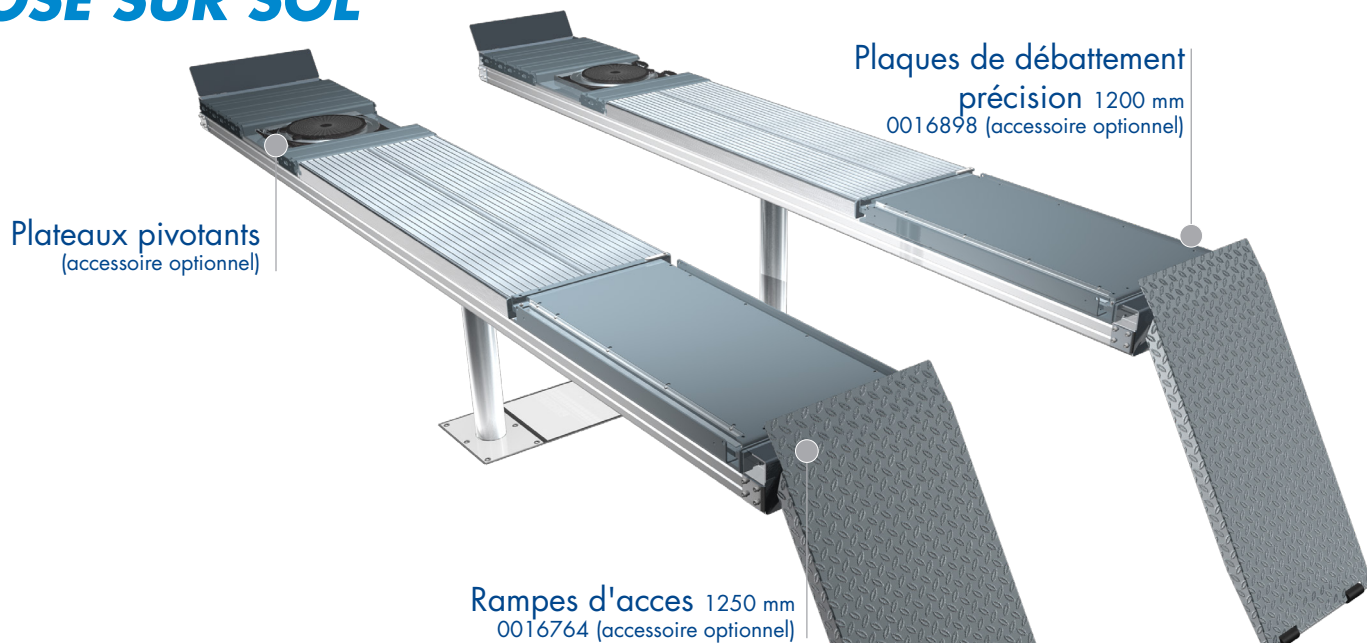


PONT À VÉRINS ENCASTRÉS

TOP LIFT 2.35 TLA

POSÉ SUR SOL



CARACTÉRISTIQUES

Capacité	3500	kg
Hauteur de levage	2008	mm
Longueur chemins de roulement	4400	mm
Hauteur chemins de roulement	180	mm
Diamètre des vérins	123	mm
Distance entre vérins	1500	mm
Profondeur d'installation	2443	mm
Puissance Moteur	3,0	kW
Alimentation électrique	400 V/16 A	
Longueur câblage	11	m
Temps de levage	≈ 35	sec.
Temps de descente	≈ 35	sec.

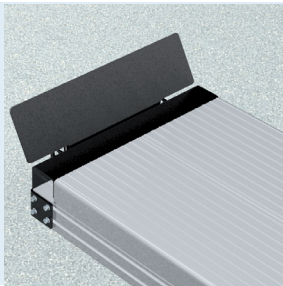
Chemins de roulement 2.35 TLA Avec réservation pour plateaux pivotants et plaques de débattement	0016891
Chemins de roulement plats 2.35 TLA	0016890
Caisson d'encastrement peint 1500 mm	0016892
Unité de levage 3,5t 1500 mm - K Préinstallé dans caisson	0016887



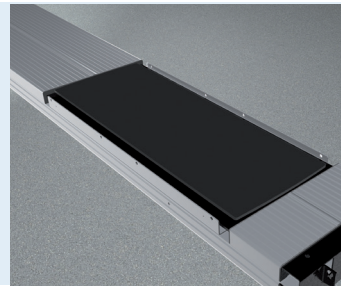
ACCESSOIRES



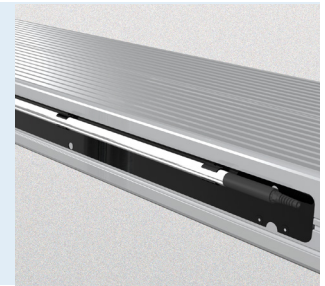
Rampes d'accès
1250 mm
0016764



Butée de sécurité
0016765



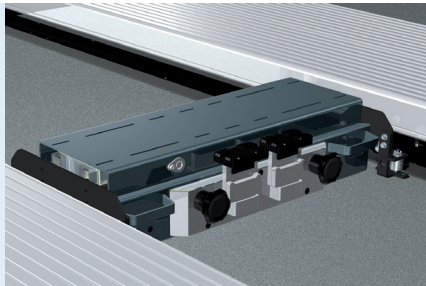
Plaques de débattement
précision 1200 mm
0016898



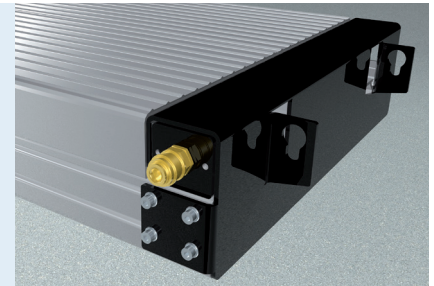
Eclairage
LED
0016900



Rails pour traverse de levage
4400 mm
0016899



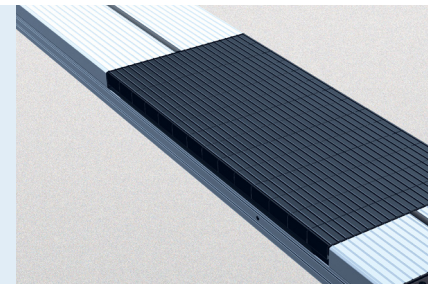
Traverse de levage 2600 kg
pneumatique, sans rails
0016767



Alimentation d'air
intégrée
0016769



Béquilles de géométrie
télescopiques
0016771



Cales en caoutchouc
pour réservation plateaux
pivotants

50 mm	100 mm	200 mm
0017298	0017299	0017300