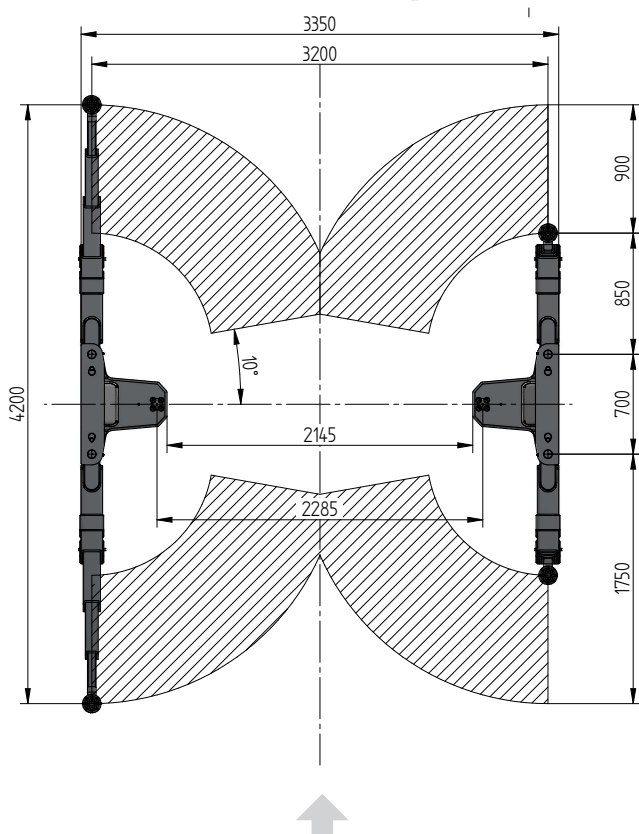
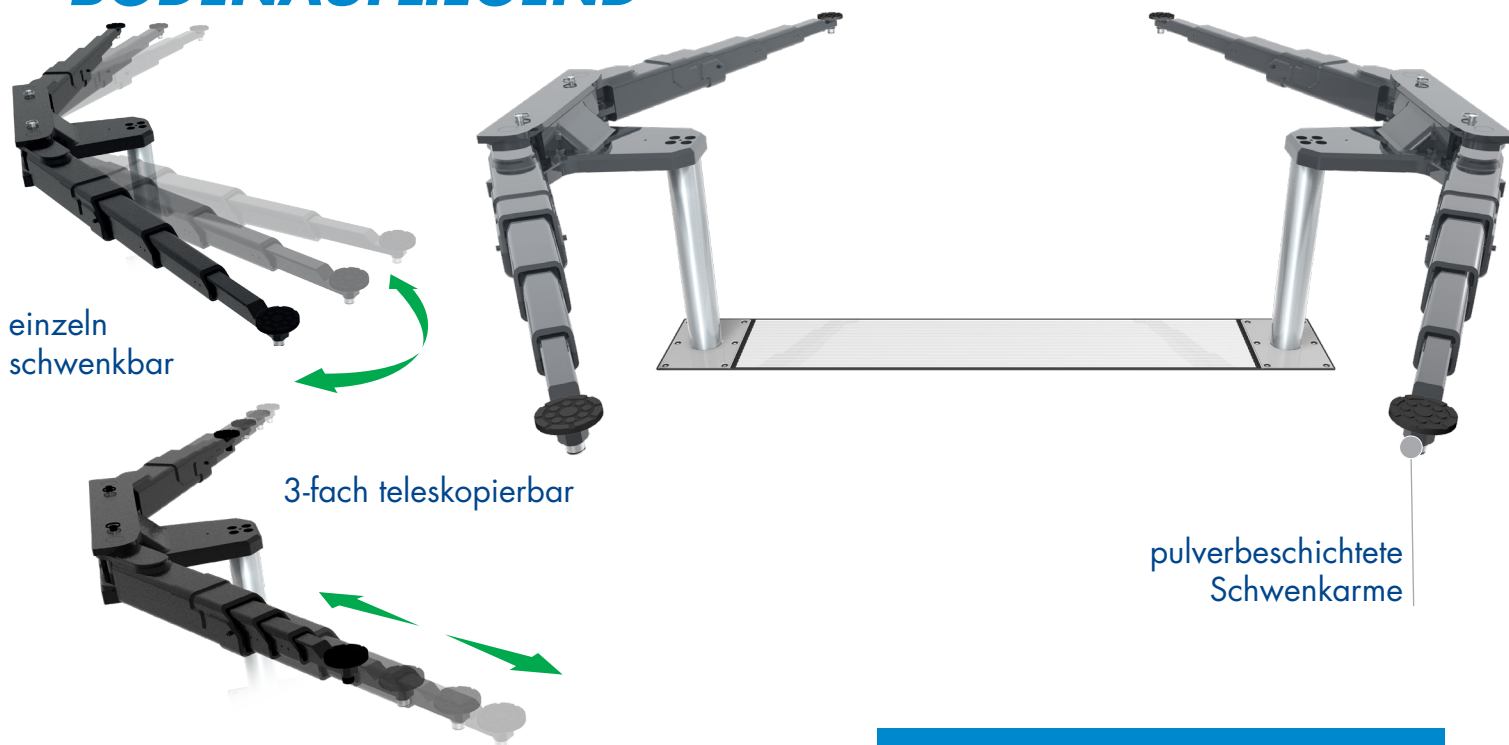


UNTERFLUR 2-STEMPELHEBEBÜHNE

TOP LIFT 2.50 TLK

BODENAUFLEIEND



TECHNISCHE DATEN

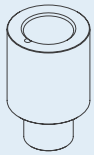
Tragkraft	5000 kg
Nutzhub	2037 mm
Einschwenkhöhe	120 mm
Zylinderdurchmesser	123 mm
Stempelabstand	2285 mm
Einbautiefe	2408 mm
Motorleistung	3,0 kW
Elektrischer Anschluss	400 V/16 A
Kabellänge Steuerung	11 m
Hubzeit	≈ 35 sec.
Senkzeit	≈ 35 sec.

Aufnahme 2.50 TLK 0016800
 Einbaukassette 2285 mm 0015744

Hubeinheit 5,0 | 2285 mm - K 0016590
 vormontiert in Einbaukassette



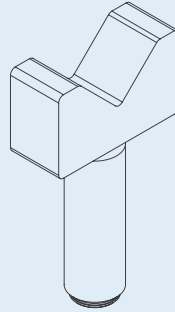
ZUBEHÖR



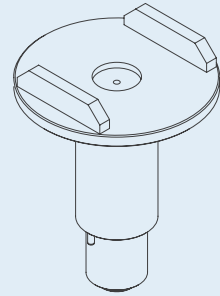
1



2



3



4

1 | **Steckpilzverlängerung
80 mm**

d 45 x 80 mm

0016741 (1Satz / 4 Stück)

2 | **Steckpilzverlängerung
127 mm**

d 45 x 130 mm

0016742 (1Satz / 4 Stück)

3 | **Steckpilz
V-Prisma**

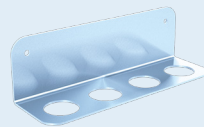
d 45 / 182 - 312 mm

0016744 (1Satz / 4
Stück)

4 | **Steckpilz
U-Form**

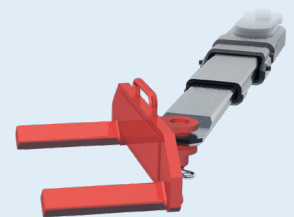
d130 x d45 / 193-
295mm

0016745 (1Satz / 4
Stück)



**Halter für Steck-
pilzverlängerung**

0016751



Radgabelaufnahme

0016753 (1Satz / 4 Stück)