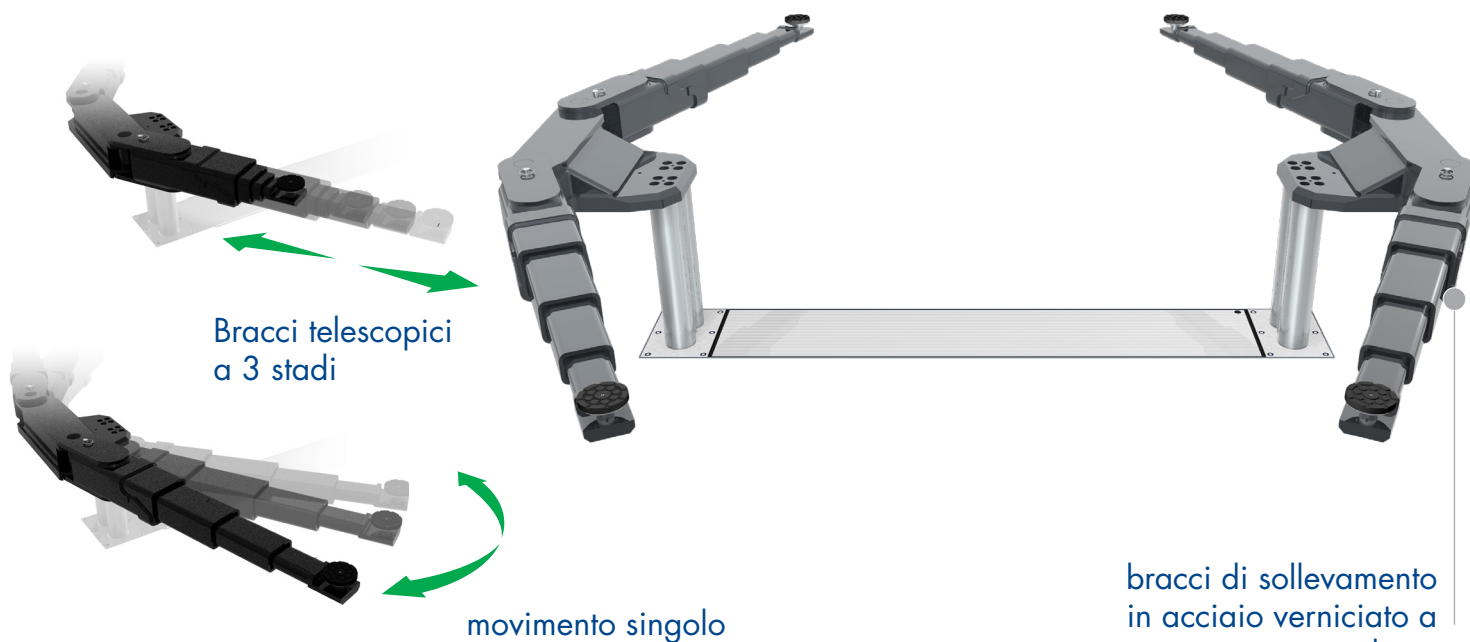


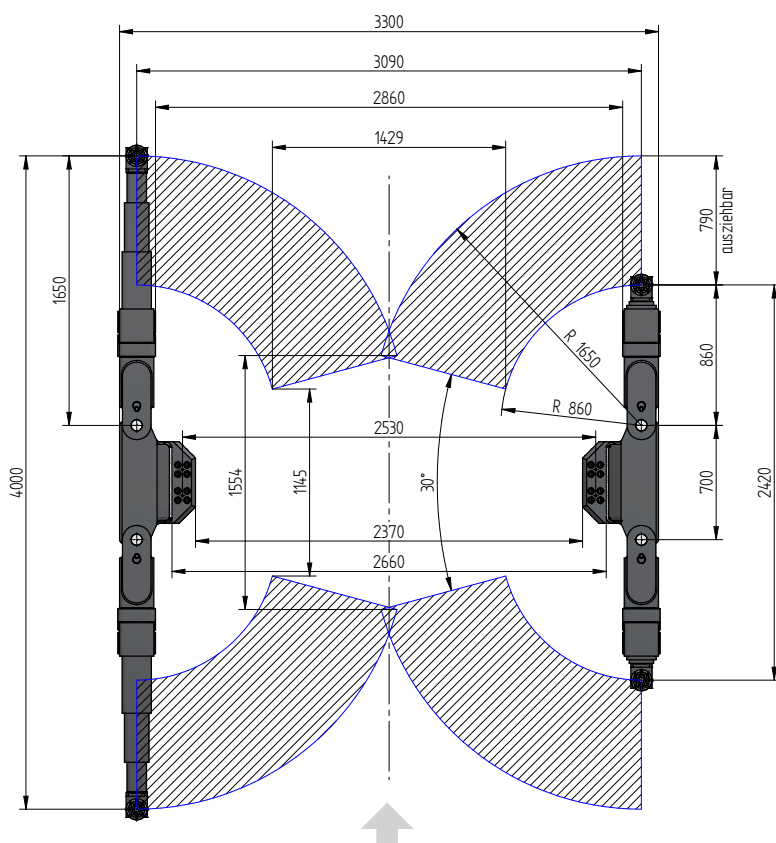
SOLLEVATORE A CILINDRI INTERRATI A 2 PISTONI

# TOP LIFT 2.65 TLK

VERSIONE A PAVIMENTO



bracci di sollevamento  
in acciaio verniciato a  
polvere



## DATI TECNICI

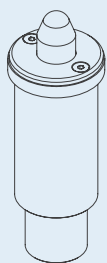
|                              |            |
|------------------------------|------------|
| Portata                      | 6500 kg    |
| Altezza di sollevamento      | 2074 mm    |
| Altezza max. tampone         | 150 mm     |
| Diametro pistone             | 123 mm     |
| Distanza pistoni             | 2530 mm    |
| Profondita' di installazione | 2408 mm    |
| Assorbimento motore          | 3,0 kW     |
| Alimentazione                | 400 V/16 A |
| Lunghezza cavi               | 11 m       |
| Tempo di sollevamento        | ≈ 35 sec.  |
| Tempo di discesa             | ≈ 35 sec.  |

|                                   |         |
|-----------------------------------|---------|
| Bracci 2.65 TLK                   | 0016804 |
| Cassetta di installazione 2530 mm | 0016268 |

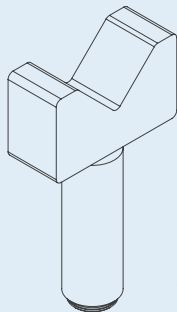
|  |         |
|--|---------|
| Pistone di sollevamento 6,5 t 2530 mm - K<br>pre-assemblato in fabbrica nella cassetta | 0016802 |
|--|---------|



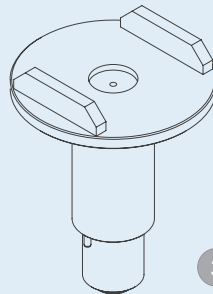
## ACCESSORI



1



2



3



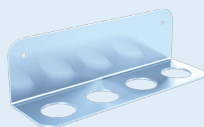
4

1 | **Adattatore NCV3**  
d 45 x d 70 / 125-250 mm  
0016743 (1 set / 2 pezzi)

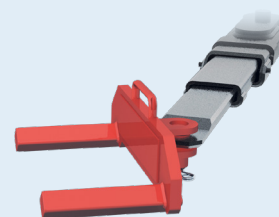
3 | **Adattatore a U**  
d 130 x d 45 / 193-295 mm  
0016745 (1 set / 4 pezzi)

2 | **Adattatore a V**  
d 45 / 182-312 mm  
0016744 (1 set / 2 pezzi)

4 | **Prolunga Tampone**  
130 mm  
0016742 (1 set / 4 pezzi)



**Supporto per  
adattatori**  
0016751



**Forca per sollevamen-  
to sotto ruota**  
0016753 (1Set / 4 pezzi)