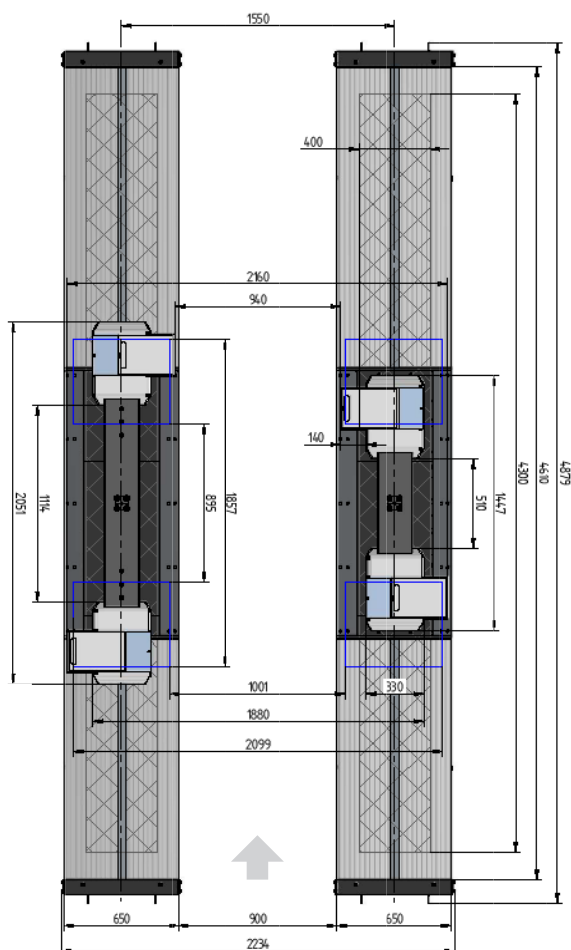


ELEVADOR DE 4 PISTONES EMPOTRADO

TOP LIFT 4.40 TLAD

INSTALADO EMPOTRADO



CARACTERÍSTICAS

Capacidad	4000 kg
Capacidad doble elevador	3500 kg
Altura de elevación efectiva	2008 mm
Altura de el. ef. doble elevador	1982 mm
Largo plataforma	4800 mm
Altura plataforma	180 mm
Altura construcción doble elevador	60 mm
Diámetro del pistón	123 mm
Distancia entre pistones	1550 mm
Profundidad de instalación	2443 mm
Potencia motor	3,0 kW
Alimentación	400 V/16 A
Longitud del cable	11 m
Tiempo ascenso	≈ 35 sec.
Tiempo descenso	≈ 35 sec.

Plataforma 4.40 TLAD con doble elevador y soporte empotrado en plataforma principal 0016944

Plataforma 4.40 TLAD con placas deslizantes traseras y alojamiento para platos de alineación 0016945

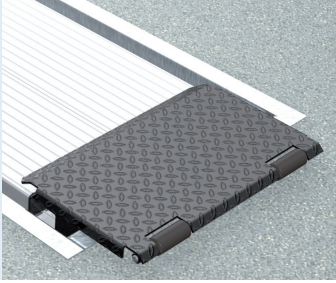
Instalación Casete 1550 mm 0016942

Cilindro de elevación 4,0 t / 3,5 t 1550 mm - K pre-ensamblado en el casete 0016941

Marco para instalación 4.40 TLAD 4800 mm 0016947

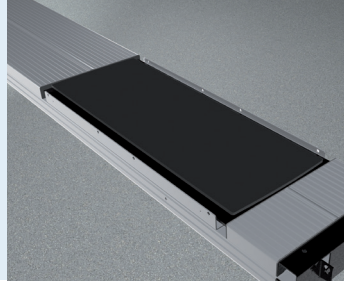


ACCESORIOS



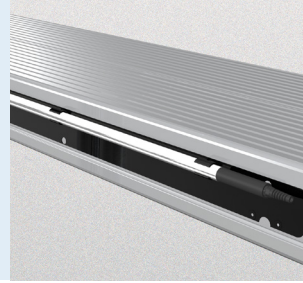
Rampas de acceso

0016766



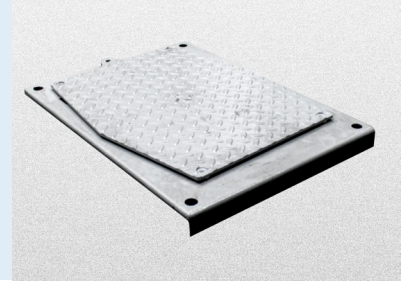
Placas deslizantes

Precisión 1400 mm
0016939

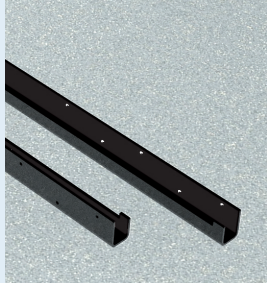


Iluminación

LED
0016903

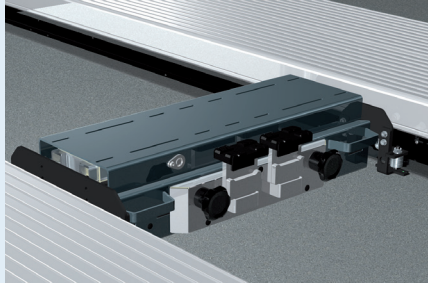


Detector Holguras



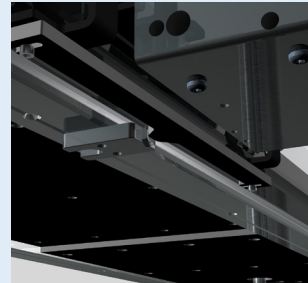
Barra deslizamiento

4800 mm
0016911



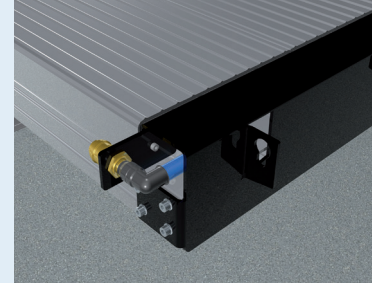
Gato central

2600 kg
Neumático sin guías
0016767



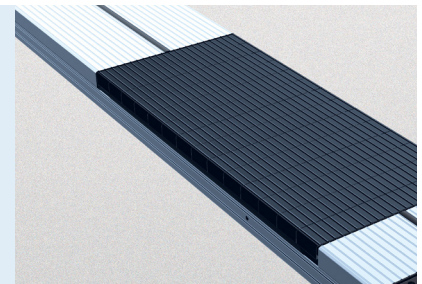
Posición aparcamiento para gato central

0016768



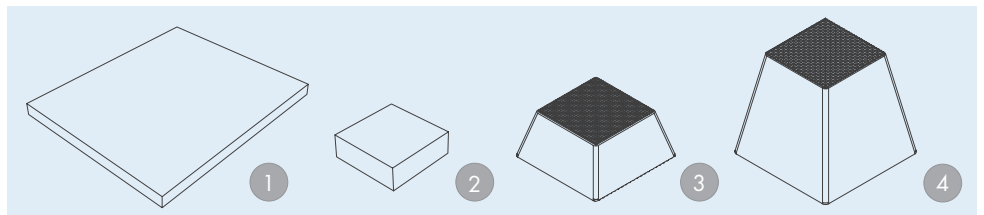
Toma de aire comprimido

0016770



Almohadilla de goma

50 mm 100 mm 200 mm
0017301 0017302 0017303



Almohadilla de goma

1 | 290 x 335 x 20 mm 2 | 120 x 120 x 40 mm
0016740 0016739

Taco de Pirámide

3 | 70 mm 4 | 140 mm
0015742 0016738

Datos válidos salvo cambios y errores técnicos.
Válido desde 01 2022 ©
Nussbaum Custom Lifts GmbH | Hertzstr.6
77694 Kehl | Germany
Tel.: +49 (0) 7853 899 - 0 | Fax: +49 (0) 7853 8787
info@nussbaum-group.de | nussbaumlifts.com