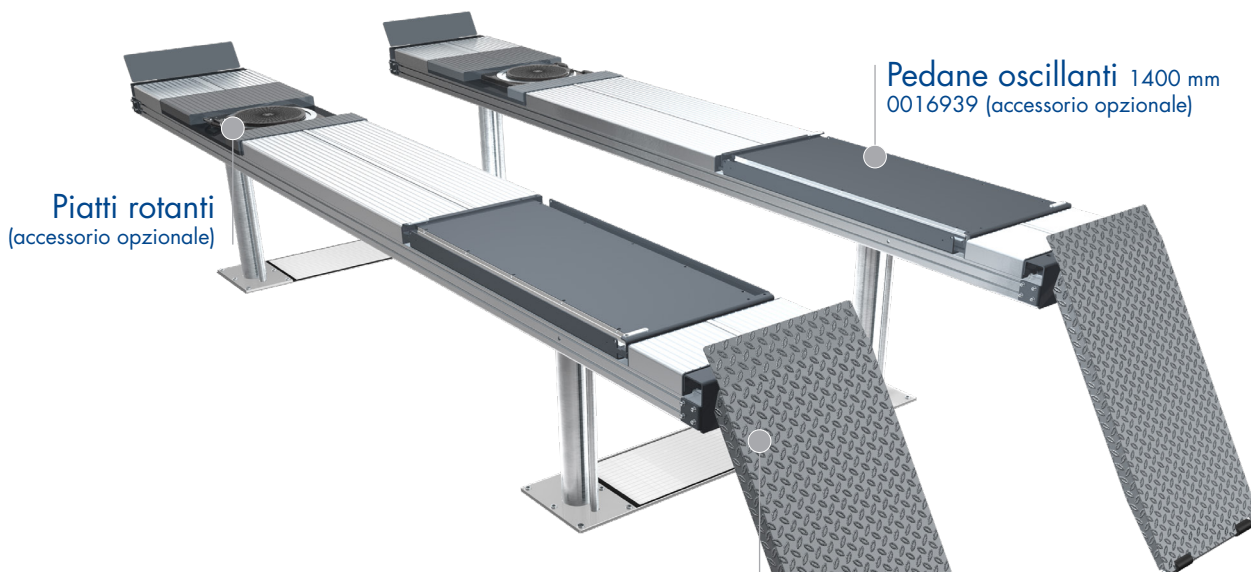


SOLLEVATORE A CILINDRI INTERRATI A 4 PISTONI

TOP LIFT 4.40 TLA

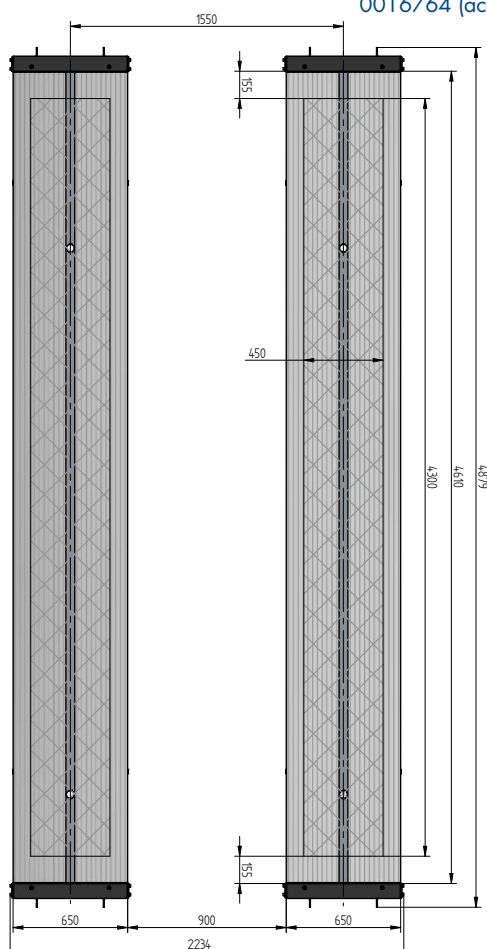
VERSIONE A PAVIMENTO



Piatti rotanti
(accessorio opzionale)

Pedane oscillanti 1400 mm
0016939 (accessorio opzionale)

Rampe di salita 1250 mm
0016764 (accessorio opzionale)



DATI TECNICI

Portata	4000 kg
Altezza di sollevamento	2008 mm
Lunghezza pedane	4800 mm
Altezza pedane	180 mm
Diametro pistone	123 mm
Distanza pistoni	1550 mm
Profondita' di installazione	2443 mm
Assorbimento motore	3,0 kW
Alimentazione	400 V/16 A
Lunghezza cavi	11 m
Tempo di sollevamento	≈ 35 sec.
Tempo di discesa	≈ 35 sec.

Pedane 4.40 TLA
con recessi per piatti rotanti e pedane oscillanti 0016935

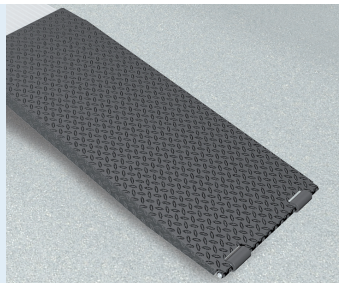
Pedane 4.40 TLA 0016933

Cassetta di installazione 1550 mm 0016928

Pistone di sollevamento 4,0 t 1550 mm - K
pre-assemblato in fabbrica nella cassetta 0016931

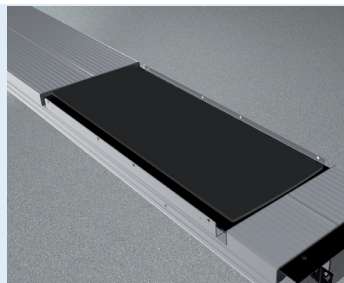


ACCESSORIES



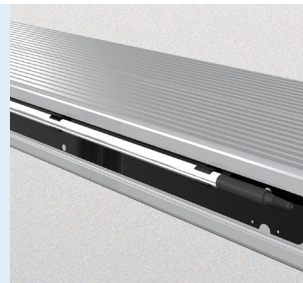
Rampe di salita

1250 mm
0016764



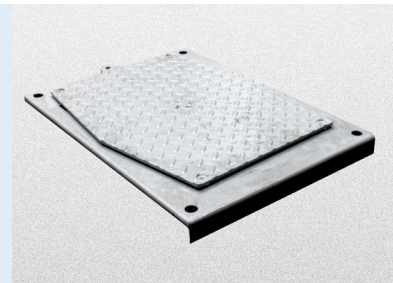
Pedane oscillanti

Präzision 1400 mm
0016939



Illuminazione

LED
0016903

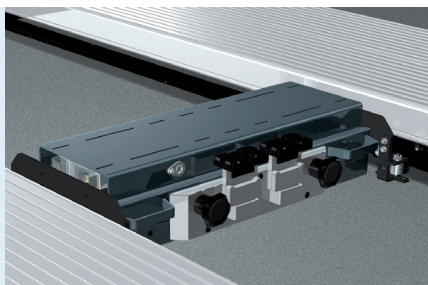


Prova giochi



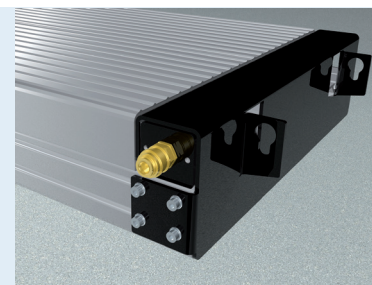
Binari laterali per traversa

4800 mm
0016911



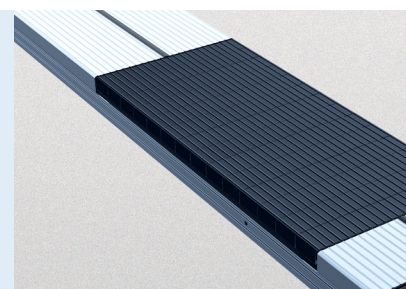
Traversa di sollevamento pneumatica, senza binari laterali

2600 kg
0016767



Fornitura aria compressa

0016769



Elementi in gomma

50 mm 100 mm 200 mm
0017301 0017302 0017303