



SOLLEVATORE IDRAULICO A FORBICE

# UNI LIFT 6500 & 8000

**VERSATILITA' IDRAULICA****360°  
Access**

## IL MIGLIOR SOLLEVATORE IDRAULICO A FORBICE PER AUTO, SUV E FURGONI

- ✓ Pedane lunghe fino a 6000 mm
- ✓ Sistema di sincronizzazione idraulica e sistema di sicurezza meccanico
- ✓ Motore altoprestazionale a bagno d'olio

**6500 KG | 8000 KG****Made  
in  
Germany**



SOLLEVATORE IDRAULICO A FORBICE

# UNI LIFT 6500 & 8000

## La massima sicurezza per le auto, SUV e furgoni

Duraturi e sicuri, gli UNI LIFT 6500 e 8000 sono dotati di un sistema di sincronizzazione idraulica abbinato ad un sistema di sicurezza meccanico.

Pratico e poco ingombrante, con numerose opzioni: l'UNI LIFT è il vostro migliore investimento per la riparazione di veicoli pesanti, assetto ruote (solo UNI LIFT 6500) e altro ancora

### Ampia gamma di veicoli

- ✓ Autovetture
- ✓ Furgoni cabinati /telonati
- ✓ Autocarri leggeri

### Sicurezza

- ✓ Il sistema di sincronizzazione idraulica garantisce il livellamento delle unita' di sollevamento a forbice, i blocchi meccanici servono come ulteriore dispositivo di sicurezza
- ✓ Il motore altoprestazionale a bagno d'olio garantisce un funzionamento silenzioso e brevi tempi di salita e discesa. Tempi di sollevamento e abbassamento ridotti



### Versioni

- Installazione a pavimento o incassato
- Versione assetto ruote (UNI LIFT 6500)

### Numerose opzioni e accessori

- Prova giochi idraulico
- Sistema di illuminazione integrato nelle pedane
- Traversa di sollevamento in diverse portate

UNI LIFT 6500 E 8000 SI PRENDONO CURA DELLE VOSTRE AUTO, DEI FURGONI E DEI CAMION LEGGERI



Sicurezza meccanica

Nessun collegamento rigido fra le pedane

Sistema di illuminazione opzionale

## I TUOI VANTAGGI ESCLUSIVI

- Sempre precisi
- Le pedane possono essere equipaggiate con i recessi per i piatti rotanti e le pedane oscillanti per assetto ruote (UNI LIFT 6500)
- Basso profilo e conseguenti rampe corte
- Pedane lunghe e larghe per un accesso facile e sicuro



## L'UNI LIFT SI ADATTA ALLE TUE ESIGENZE

UNI LIFT	6500	8000
Portata (kg)	6500	8000
Tempo indicativo di salita / discesa (sec)	40 / 40	40 / 40
Altezza di sollevamento (mm)	1877-1927*	1877
Altezza pedane (mm)	240	240
Larghezza pedane (mm)	788	788
Lunghezza pedane (mm)	5500	6000
Larghezza totale (mm)	2526	2526
Lunghezza totale versione a pavimento (mm)	6780	7270
Alimentazione (V / Hz)	400 / 50	400 / 50
Motore (kW)	3	3

\* UNI LIFT 6500 AMS: 1927 mm

### OPTIONAL & ACCESSORI

JAX	2600	3200	4000
Portata (kg)	2600	3200	4000
Corsa (mm)	250	250	250
Bracci telescopici (mm)	780-1610	780-1500	780-1500
Larghezza (÷ bracci di supporto) (mm)	780-1180	780-1220	780-1220
Alimentazione aria (bar)	8,5-12	8,5-12	8,5-12

### ACCESSORI



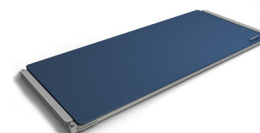
Jax 2600



Jax 3200 / 4000



Sistema di illuminazione a LED



Pedane oscillanti per assetto



Prova giochi con telecomando

**Sono disponibili altri accessori**