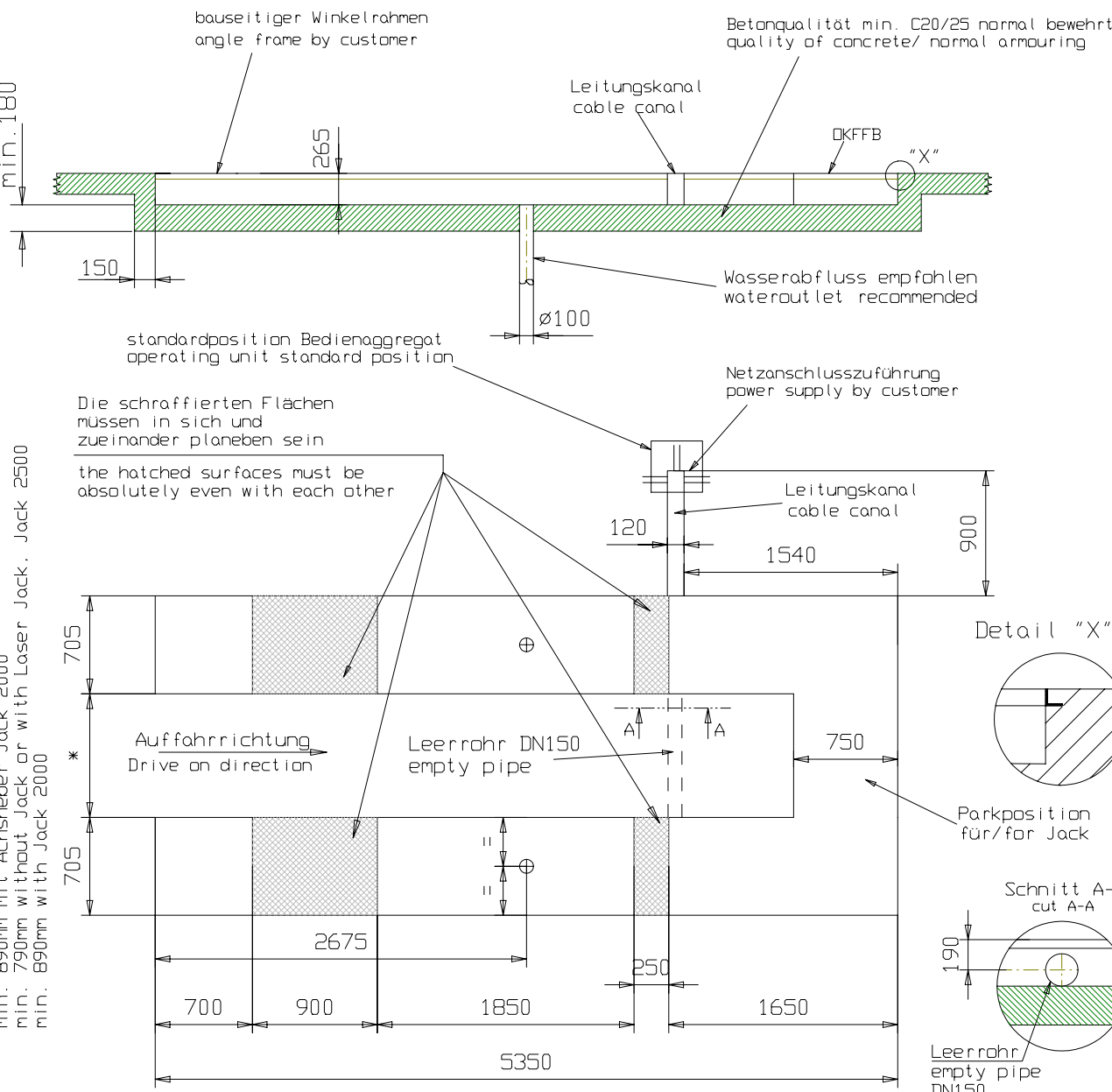


(*) min. 790mm ohne Achsheber oder mit Achsheber Laser Jack, Jack 2500
 min. 890mm mit Achsheber Jack 2000
 min. 790mm without Jack or with Laser Jack, Jack 2500
 min. 890mm with Jack 2000



Prepared by customer at the main operating unit:
 power supply: 3PH, N+PE, 400V, 50Hz
 fuse: 16 Ampere, time lag
 cable diameter: 5x 2,5mm²
 cable length: approx. 2m
 air pressure: inner diameter 6mm, 6-10bar
 wateroutlet recommended

Bauseits am Hydraulikaggregat bereitstellen:
 Netzanschluss: 3PH, N+PE, 400V, 50Hz
 Absicherung: 16 Ampere träge
 Kabellänge: ca. 2m, 5x2,5mm²
 Druckluft für Achsheber: lichte Weite 6mm, 6-10 bar
 Wasserabfluss DN100 empfohlen

The Position of the operating unit can be adapted.
 If necessary extend the power supply lines and the empty conduit.

Die Position des Bedienaggregates kann den örtlichen Gegebenheiten angepasst werden. Ggf. sind die Versorgungsleitungen, Leerröhre zu verlängern.

We point out the minimum requirement of the foundation in our plans. The condition of the local realities for example: the ground under the foundation) does not lie in our responsibility. The execution of the installation situation must be individually specified by the planning architect or by the engineer engaged in statically calculations in the special case.

Wir weisen in unseren Plänen auf die Mindestanforderung des Fundamentes hin, jedoch der Zustand der örtlichen Gegebenheiten (z.B. Untergrund, Ausführung etc.) obliegt nicht unserer Verantwortung. Die Ausbildung der Einbausituation muss vom planenden Architekten bzw. Statiker im speziellen Fall individuell spezifiziert werden.

Maß- und Konstruktionsänderungen vorbehalten! Alle Maße in Millimeter
 subject to alterations! all dimensions in millimeter

UNI-LIFT 5000 NT/CLT Plus / Hymax X 5000 PH Plus
 UNI-LIFT 5500 NT AMS / Hymax X 5500 PH AMS

AMS und RFH bodeneben. Schienenlänge 5200mm, Parkposition für Achsheber
 wheel alignment set/wheel free lift flat with floor. Platform 5200mm, parking position for jack

16.06.16//M.G.

6888-1_EINBAU

NUSSBAUM

ATT
 www.nussbaum-group.de