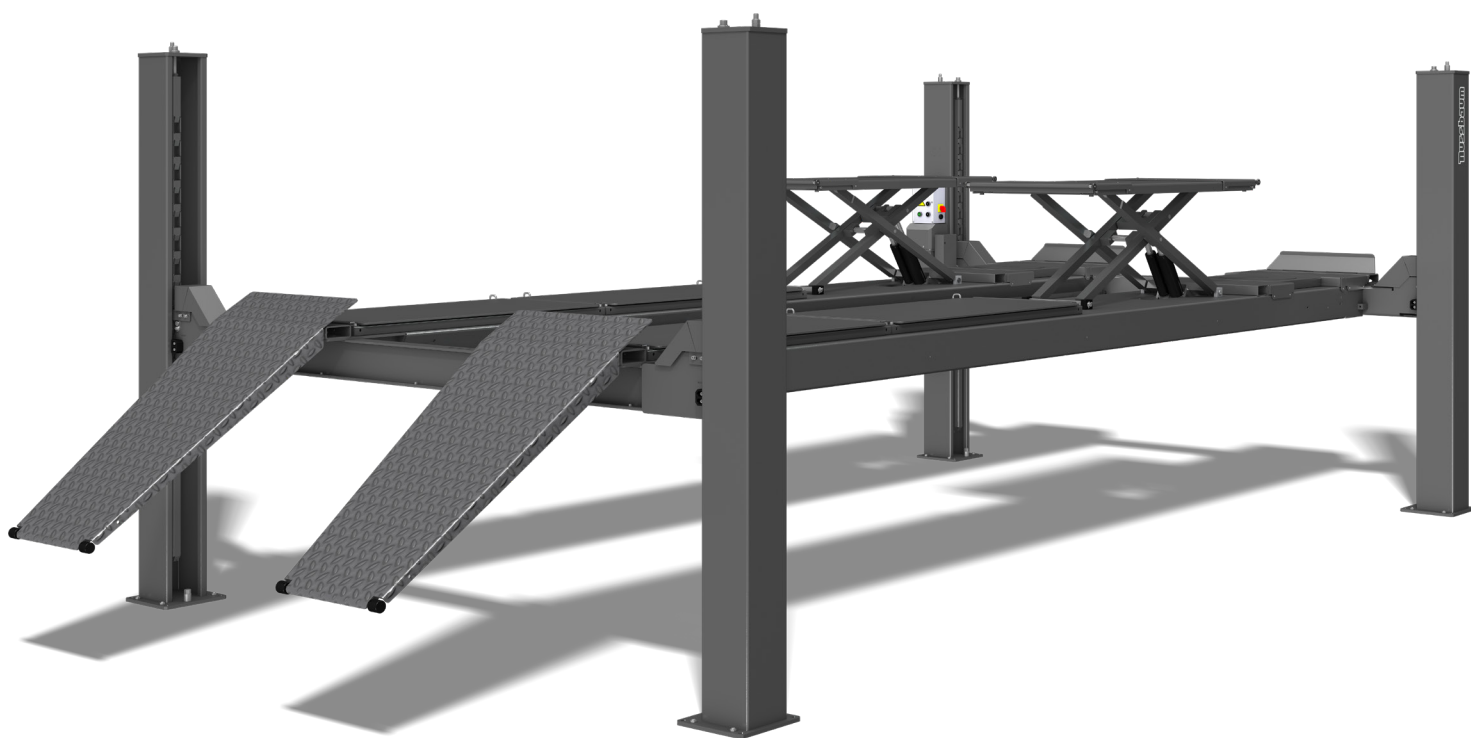




4 COLONNE ELETTROIDRAULICO

# COMBI LIFT

**UNO PER TUTTO, TUTTO IN UNO**



## ROBUSTO E PRECISO

- ✓ Meccanica, servizio gomme e assetto ruote molto preciso
- ✓ Molti accessori disponibili
- ✓ Pedane piane salvaspazio
- ✓ Unita' idraulica a bagno d'olio estremamente silenziosa

**4000 KG | 5500 KG | 6500 KG | 8000 KG**

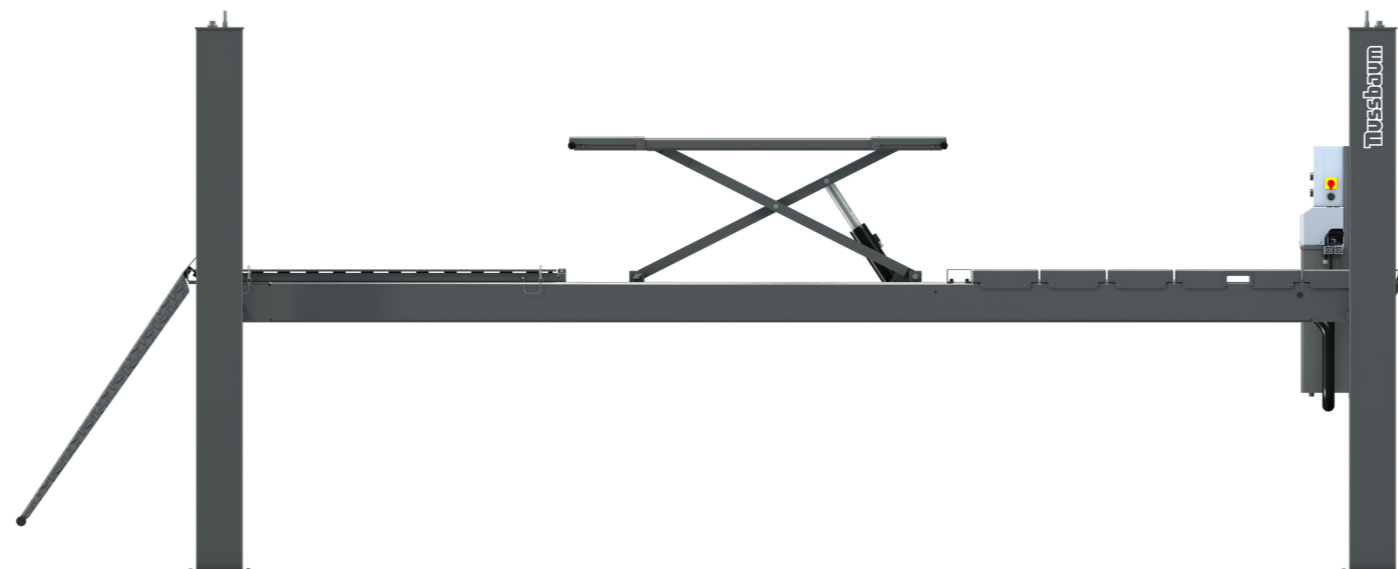


4 COLONNE ELETTROIDRAULICO

## COMBI LIFT

### Un sollevatore adatto a tutte le esigenze

Vuoi fare riparazioni, assetti ruote o servizio gomme?  
Vuoi un sollevatore che possa fare tutto?  
Il COMBI LIFT e' disponibile in diverse versioni e una e' fatta per te.  
Qualita' tedesca per un Lavoro affidabile su vetture e veicoli commerciali.



### 3 accessori che ti possono aiutare a ottenere il Massimo dal tuo COMBI LIFT

Le nostre **traverse di sollevamento** Jax 2600 e Jax 3200, o la nostra Jax 4000 ti permettono di sollevare il veicolo dagli assi.  
Aggiungi il **sistema di illuminazione** lungo le pedane e il tuo strumento di Lavoro e' completo. Sui modelli COMBI LIFT 4.65 S Offriamo anche il **prova giochi** con sistema di controllo integrato nella torcia di illuminazione.  
Sono disponibili altri accessori per l'assetto ruote.

#### Affidabile

- ✓ Equipaggiato con un potente cilindro idraulico
- ✓ Unita' idraulica ad alta portata con motore a bagno d'olio installata sulla colonna di comando
- ✓ Pannello di controllo con operativita' a bottoni
- ✓ Fissaggi meccanici di alta precisione ogni 100 mm
- ✓ Diverse pedane (Versioni: STANDARD, AMS, PLUS AMS)
- ✓ Pedane oscillanti per assetto su rulli

#### SPAZIO LIBERO

La mancanza di cavi o connessioni sotto il Ponte permette movimenti liberi e lascia spazio per altre attrezzature

#### PLUS

Pedane con sollevatore integrato, regolabile in lunghezza, equipaggiato con pistoni HyperFlow®

#### AMS

Pedane da assetto ruote con pedane oscillanti posteriori e spazio anteriore per i piatti rotanti

#### PLUS AMS

Pedane da assetto con sollevatore integrato

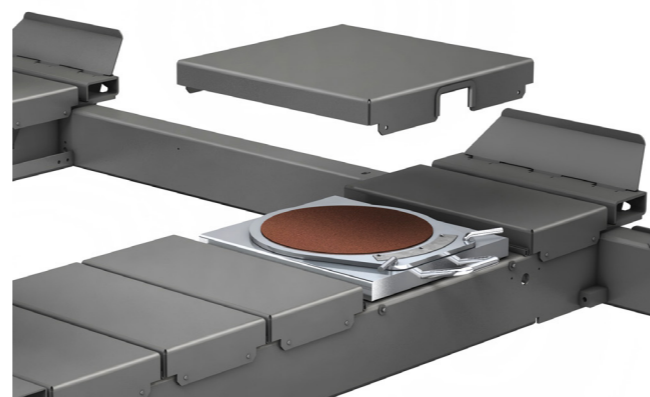
COMBI LIFT 4000, 6500 AND 8000: ABBIAMO LA GIUSTA PORTATA PER OGNI OFFICINA



COMBI LIFT STANDARD con pedane piane



COMBI LIFT PLUS con sollevatore integrato mosso da cilindri idraulici con tecnologia HyperFlow®



COMBI LIFT AMS Pedane con spazio anteriore per piatti rotanti e pedane oscillanti posteriori

## IL MIGLIOR ALLEATO PER L'ASSETTO RUOTE (E TUTTO IL RESTO)

- Sempre preciso
- Molte opzioni e accessori a catalogo
- Disponibile in 4 classi di portata, da 4 a 8 ton



## SCEGLI IL TUO COMBI LIFT

COMBI LIFT	4.40 S	4.55 S	4.65 S	4.80 H
Portata (kg)	4500*	5500	6500	8000
Tempo approssimativo salita / discesa (sec)	40/36	60/60	60/60	45/35
Altezza di sollevamento (mm)	1996	2000	2000	2015
Altezza di sollevamento (mm) versione AMS	2046	2050	2050	-
Lunghezza pedane (mm)	4800	5756	5756	6000
Larghezza pedane (mm)	500	696	696	670
Distanza fra le pedane (mm)	834-984	478-928	478-928	800-1000
Altezza pedane (mm)	180	184	184	217
Altezza pedane (mm) versione AMS	230	234	234	-
Altezza pedane (mm) versione PLUS AMS	230	234	234	-
Altezza colonne (mm)	2162	2428	2428	2392
Lunghezza totale (mm)	6100	6915	6915	7800
Alimentazione (V / Hz)	400/50	400/50	400/50	400/50
Motore (kW)	3	3	3	3

\*Nota: Nella versione con il sollevatore integrato, la portata del COMBI LIFT 4.40 S e' ridotta a 4000 kg.

### SOLLEVATORE INTEGRATO (Versione PLUS & PLUS AMS)

	4.40 S	4.55 S	4.65 S
Portata sollevatore integrat (kg)	3000	3500	3500
Tempo salita / discesa del sollevatore integrato (sec)	15/5	12/8	12/8
Altezza di sollevamento del sollevatore integrato (mm)	525	525	525
Lunghezza pedane del sollevatore integrato (mm)	1500-1900	1471-1951	1471-1951

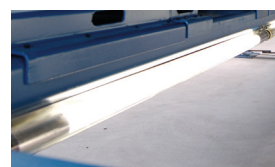
### ACCESSORI



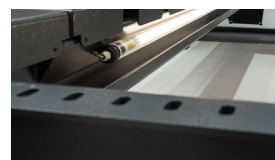
Jax 2600 / 3200 / 4000



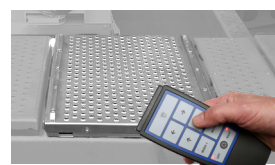
Doppia pedana oscillante



Sistema di illuminazione a LED



Distanza pedane regolabile



Prova giochi con telecomando per il 4,65 S

**Sono disponibili  
altri accessori**