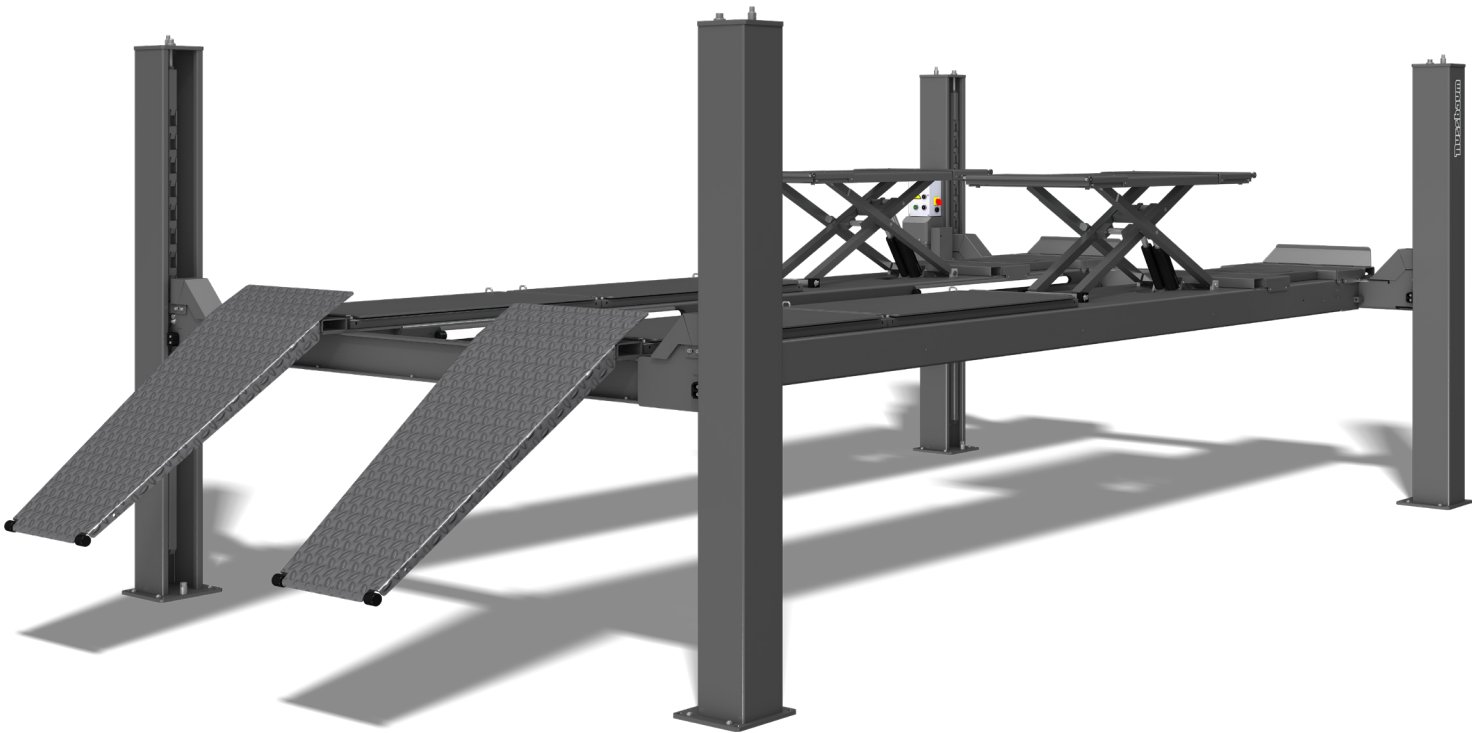


HYDRAULISCHE 4-SÄULENHEBEBÜHNE

# COMBI LIFT

*EINE FÜR ALLES, ALLES IN EINER*



## ROBUST UND GENAU

- ✓ Für Reparaturen, Reifenservice und präzise Achsvermessung
- ✓ Viel Zubehör erhältlich
- ✓ Flache Fahrschienen mit platzsparenden Auffahrampen
- ✓ Geräuscharmes Unterlaggregat

**4000 KG | 6500 KG | 8000 KG**

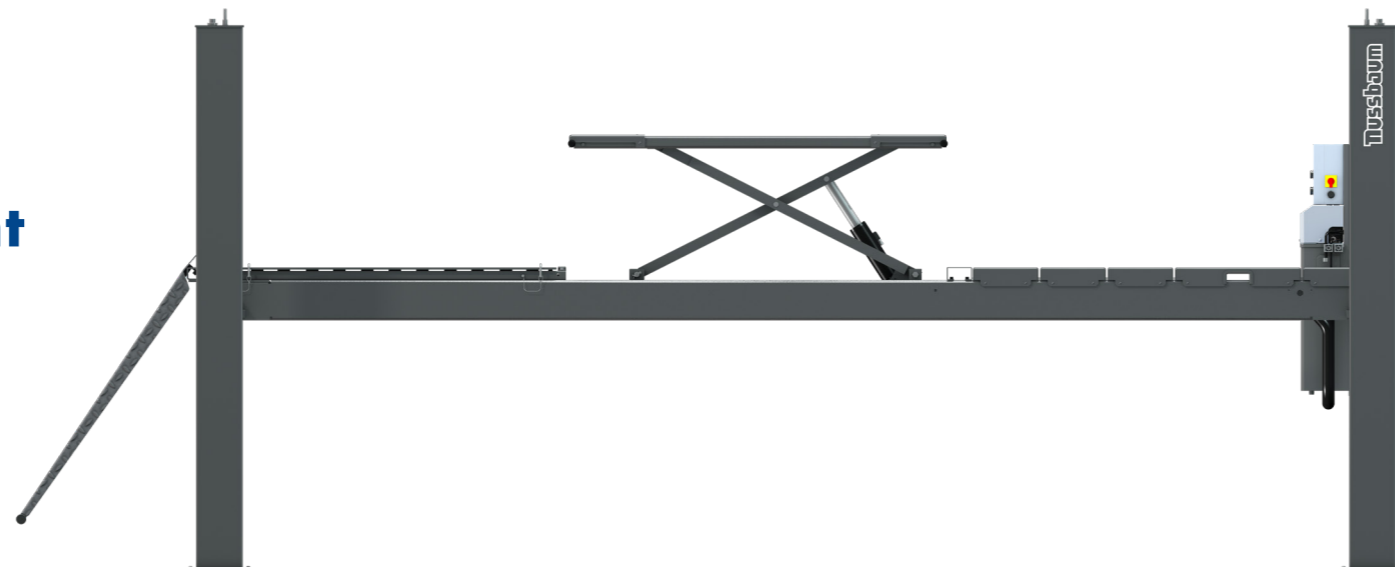


HYDRAULISCHE 4-SÄULENHEBEBÜHNE

# COMBI LIFT

## Eine Hebebühne, die allen Ihren Bedürfnissen entspricht

Sie wollen Reparaturen, Achsvermessung oder Reifenservice durchführen?  
 Sie wollen eine Hebebühne, die alles heben kann?  
 Die COMBI LIFT existiert in verschiedenen Versionen und eine ist für Sie gemacht.



### 3 Zubehöre, die das Beste aus Ihrer COMBI LIFT herausholen

Die **Achsheber** Jax 2600, Jax 3200 und Jax 4000 erlauben Ihnen, das Fahrzeug an der Achse freizuheben.  
 Mit dem an der gesamten Länge der Fahrschienen angebrachten **Beleuchtungs-Set** ist ihr Arbeitskomfort garantiert.  
 Wir bieten auch einen **Gelenkspieltester** inklusive einer Fernbedienung für unsere COMBI LIFT 4.65 S.  
 Mehr Zubehör für die perfekte Achsvermessung ist erhältlich.

#### Verlässlich

- ✓ Angetrieben von einem hydraulischen Zylinder
- ✓ Leistungsfähiges Unterölggregat, installiert an der Bediensäule
- ✓ Übersichtliche Bedieneinheit, Bedienung per Tastendruck
- ✓ Hohe Präzision in jeder Absetzhöhe, Verriegelung alle 100 mm
- ✓ Ebene Fahrschienen, SEP geeignet (Versionen: STANDARD, AMS, PLUS AMS)
- ✓ Rollengelagerte Schiebepplatten für Achsvermessung

#### IDEAL AUCH ALS SCHEINWERFEREINSTELLPLATZ

In Verbindung mit einem Scheinwerfereinstellgerät steht Ihnen die COMBI LIFT für die präzise Scheinwerferjustierung zur Seite

#### PLUS

Fahrschiene mit ausziehbarem Radfreiheber mit patentierter HyperFlow®-Technologie

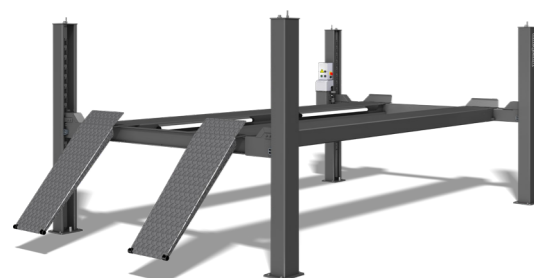
#### AMS

Fahrschiene mit Achsmess-Set bestehend aus hinteren Schiebepplatten und vorderen Drehtelleraussparungen

#### PLUS AMS

Fahrschiene mit Radfreiheber und Achsmess-Set

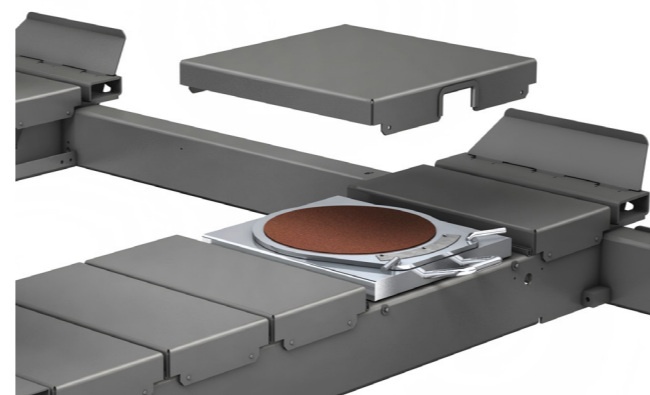
### COMBI LIFT 4000, 6500 UND 8000: WIR BIETEN DIE RICHTIGE TRAGKRAFT FÜR JEDE WERKSTATT



COMBI LIFT STANDARD mit flacher Fahrschiene



COMBI LIFT PLUS inklusive Radfreiheber mit hydraulischer HyperFlow®-Technologie



COMBI LIFT AMS Fahrbahn mit Drehtelleraussparung vorne und Schiebepplatten hinten

## IHR BESTER PARTNER FÜR DIE ACHSVERMESSUNG (UND ALLES ANDERE)

- Immer präzise
- Viele Optionen und Zubehör erhältlich
- 3 Gewichtsklassen, von 4 bis 8 Tonnen



## WÄHLEN SIE IHRE COMBI LIFT

COMBI LIFT	4.40 S	4.65 S	4.80 H
Tragfähigkeit (kg)	4500*	6500	8000
Hub- / Senkzeit ca. (Sek)	40 / 36	60 / 60	45 / 35
Hubhöhe (mm)	1996	2000	2015
Hubhöhe (mm) Version AMS	2046	2050	-
Schienenlänge (mm)	4800	5756	6000
Schienenbreite (mm)	500	696	670
Abstand zwischen Schienen (mm)	834-984	478-928	800-1000
Auffahrhöhe (mm)	180	184	217
Auffahrhöhe (mm) Version AMS	230	234	-
Auffahrhöhe (mm) Version PLUS AMS	230	234	-
Gesamthöhe (mm)	2162	2428	2392
Gesamtlänge (mm)	6100	6915	7800
Elektroanschluss (V / Hz)	400 / 50	400 / 50	400 / 50
Motorleistung (kW)	3	3	3

\*Bitte beachten Sie: Mit dem optionalen Radfreiheber reduziert sich die Gesamttragfähigkeit der Combi Lift 4.40 S auf 4000 kg

RADFREIHEBER (Version PLUS & PLUS AMS)	4.40 S	4.65 S
Tragfähigkeit Radfreiheber (kg)	3000	3500
Hub- / Senkzeit ca. Radfreiheber (Sek)	15 / 5	12 / 8
Hubhöhe Radfreiheber (mm)	525	525
Schienenlänge Radfreiheber (mm)	1500-1900	1471-1951

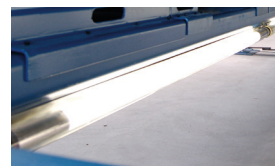
### ZUBEHÖR



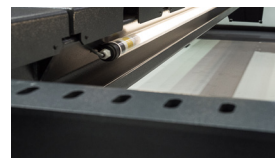
Jax 2600 / 3200 / 4000



Doppelte Schiebeplatten zur Achsvermessung



LED Beleuchtung 4-fach oder 6-fach



Verstellbarer Fahrachsenabstand



Gelenkspieltester mit Fernbedienung für 4.65 S

### Mehr Zubehör erhältlich